



ZENIUS

BENUTZERHANDBUCH



ZENIUS

COPYRIGHT

Evolis© 2019. Alle Rechte vorbehalten.

ERKLÄRUNG ZUM URHEBERRECHT

Der Benutzer ist dazu verpflichtet, die in seinem Land geltenden Urheberrechtsgesetze zu beachten. Dieses Benutzerhandbuch darf ohne die ausdrückliche schriftliche Genehmigung der Firma Evolis weder im Ganzen noch auszugsweise, aus keinem Grund und in keiner Form – gleich ob auf elektronischem oder mechanischem Weg – fotokopiert, übersetzt, vervielfältigt oder übertragen werden.

Änderungen an den in diesem Dokument enthaltenen Informationen bleiben vorbehalten. Eine vorherige Ankündigung ist nicht erforderlich.

Evolis übernimmt keine Haftung für möglicherweise in diesem Handbuch enthaltene Fehler noch für Schäden oder Folgeschäden, die auf die Verbreitung und Nutzung dieses Handbuchs zurückgehen.

MARKEN

Zenius, Evolis Premium Suite® und Evolis High Trust® sind Marken der Firma Evolis. Alle anderen Marken sind Marken der jeweiligen Rechteinhaber.

GARANTIE

Bezüglich Garantielaufzeiten, -bedingungen und -einschränkungen beachten Sie bitte die Garantiebroschüre, die dem Drucker beiliegt.

UMWELTINFORMATIONEN

Evolis verpflichtet sich zu umweltfreundlichen Maßnahmen, um den Energieverbrauch seiner Produkte zu vermindern.

HINWEISE ZUM RECYCLING VON ELEKTROGERÄTEN

Zur Herstellung des von Ihnen erworbenen Geräts mussten Ressourcen aus unserer Umwelt gewonnen und genutzt werden. Unter Umständen kann dieses Gerät umwelt- und gesundheitsgefährdende Stoffe enthalten.

Um der Verbreitung dieser Stoffe in unserer Umwelt vorzubeugen und die natürlichen Ressourcen unserer Erde zu schonen, raten wir dazu, Altgeräte nur bei ausgewiesenen Recyclingstellen zu entsorgen. Dort wird sichergestellt, dass die meisten Bestandteile von Altgeräten einer geeigneten Wiederverwendung oder Wiederverwertung zugeführt werden.



Das Symbol mit der durchgestrichenen Mülltonne auf dem Gerät weist darauf hin, dass Altgeräte nicht im normalen Hausmüll, sondern nur bei ausgewiesenen Recyclingstellen entsorgt werden sollten.

Für weitere Informationen zu Wertstoffhöfen und Recyclingstellen in Ihrer Region wenden Sie sich bitte an den für Ihre Stadt bzw. Ihren Landkreis zuständigen Abfallentsorger.

Bei Fragen helfen wir Ihnen auch gerne auf unserer Internetseite www.evolis.com weiter. Sie können uns auch per E-Mail an info@evolis.com erreichen.



ZENIUS

IHR NEUER EVOLIS-DRUCKER

Vielen Dank, dass Sie sich für einen Drucker aus dem Hause Evolis entschieden haben. Mit diesem neuen Drucker können Sie hochwertige Karten und Ausweise in verschiedensten Kartenstärken, Farben und Styles selbst gestalten. Passende Verbrauchsmaterialien und Zubehörteile für diesen Drucker sind bei Evolis erhältlich. Weitere Informationen hierzu finden Sie auf unserer Internetseite www.evolis.com

GARANTIE-REGISTRIERUNG

Bitte registrieren Sie Ihren neuen Drucker online unter www.evolis.com, um regelmäßig von uns über Sonderangebote und neue Entwicklungen informiert zu werden.

Gehen Sie dazu auf unserer Internetseite zum Abschnitt **Treiber und Support**, dann zum Abschnitt **Kartendrucker registrieren**. Bitte vergessen Sie nicht, Modell und Seriennummer Ihres Druckers anzugeben, die Sie auf dem Gerät finden.

INBETRIEBNAHME

Dieses Benutzerhandbuch soll Ihnen helfen, sich Schritt für Schritt mit Ihrem neuen Drucker und seinen Funktionen vertraut zu machen. Bitte lesen Sie das Benutzerhandbuch aufmerksam durch. Es enthält wichtige Informationen zum Drucker und seinen Funktionen und hilft Ihnen, das Gerät schneller zu installieren und in Betrieb zu nehmen.

Wie bei allen Evolis-Produkten wurde auch dieses Handbuch mit besonderer Sorgfalt erstellt. Sollten Ihnen dennoch Fehler auffallen, melden Sie uns diese bitte per E-Mail an info@evolis.com. Vielen Dank!

INHALT

Über die Lesezeichen links oben im Bildschirm können Sie schnell zwischen den einzelnen Kapiteln des Benutzerhandbuchs wechseln.

SYMBOLE

In diesem Handbuch dienen verschiedene Symbole als Hinweise auf wichtige Informationen:



Information, die wichtige Punkte des Haupttextes hervorhebt oder ergänzt.



Hinweis, dass bei Nichtbeachtung einer empfohlenen Maßnahme Schäden am Gerät entstehen können.



Hinweis, dass auf www.evolis.com ein Video abrufbar ist, das den Vorgang illustriert. Wenn Sie auf das Symbol klicken, gelangen Sie direkt zum entsprechenden Online-Hilfethema.



Über dieses Symbol gelangen Sie wieder zum Evolis Print Center, das von Ihrem Computer aus für das Steuern und Parametrieren Ihres Druckers zugänglich ist.



ZENIUS

1 - INBETRIEBNAHME

AUSPACKEN

Zum Lieferumfang Ihres Druckers gehören verschiedene Zubehörteile, die Sie beim Auspacken des Geräts kontrollieren sollten. Beachten Sie, dass die nachstehende Liste der Zubehörteile je nach Land variieren kann.

Der Drucker wird in einer Spezialverpackung geliefert, um eine Beschädigung während des Transports zu verhindern. Sollte die Verpackung bei Anlieferung sichtbar beschädigt sein, reklamieren Sie bitte direkt beim Transportunternehmen und informieren Sie unverzüglich Ihren Evolis-Händler, der Sie über das weitere Vorgehen informieren wird.

Evolis hat für den Versand der Geräte bewusst hochwertiges Verpackungsmaterial gewählt. Bitte heben Sie die Verpackung an einem sauberen, trockenen Ort auf.



Für die Rücksendung des Geräts ist die komplette Originalverpackung (d. h. Karton, Polsterungen und Schutzhülle) erforderlich. Wird das Gerät in einer anderen als der Originalverpackung zurückgesendet und entstehen Transportschäden an Geräteteilen, übernimmt Evolis für die betreffenden Teile keine Garantie. Neuverpackungen für die Rücksendung des Druckers können nur gegen Bezahlung angefordert werden.

Im Lieferumfang enthaltenes Zubehör:

Netzteil - CWT Typ KPL-065M-VI.

- Netzkabel.
- USB-Kabel.
- Installations-CD-ROM mit Dokumentation und Software.
- Reinigungs-Starterset.
- Kurzanleitung.
- Garantieschein.



Sollte eines dieser Zubehörteile fehlen, wenden Sie sich bitte an Ihren Evolis-Händler. Verwenden Sie ausschließlich das zusammen mit Ihrem Evolis-Drucker gelieferte Netzteil. CWT Typ KPL-065M-VI. Verwenden Sie ausschließlich das mit dem Drucker gelieferte USB-Kabel.

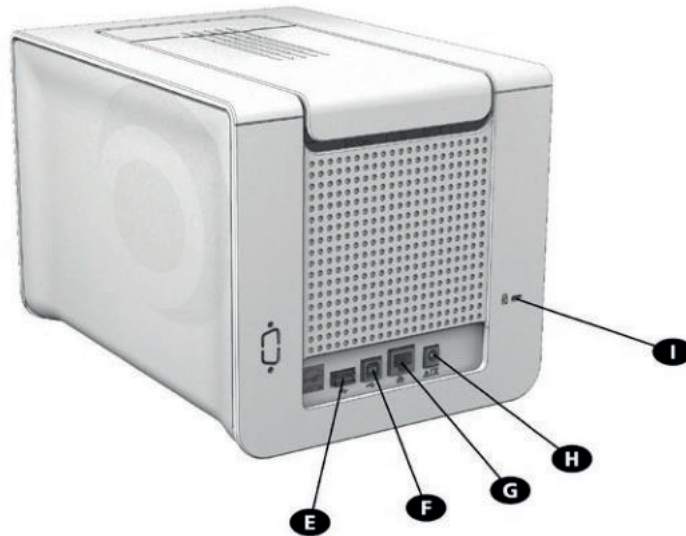
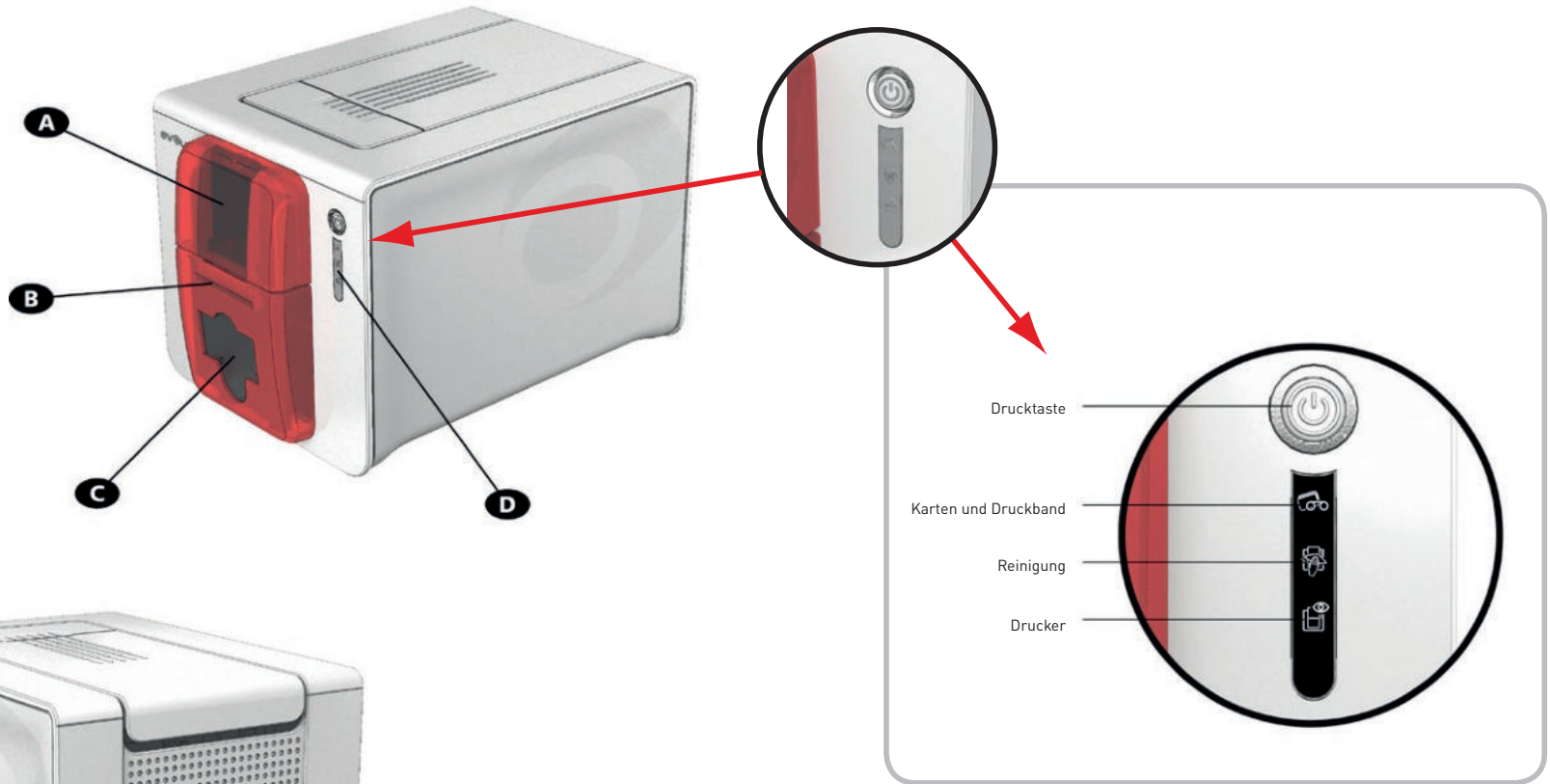


Der Evolis-Drucker muss an einem trockenen, gut gelüfteten, staub- und zuggeschützten Ort aufgestellt werden. Achten Sie darauf, den Drucker auf einer ebenen und belastbaren Fläche aufzustellen, die das Gewicht des Druckers sicher tragen kann.



ZENIUS

BESCHREIBUNG DES DRUCKERS UND SEINER FUNKTIONEN

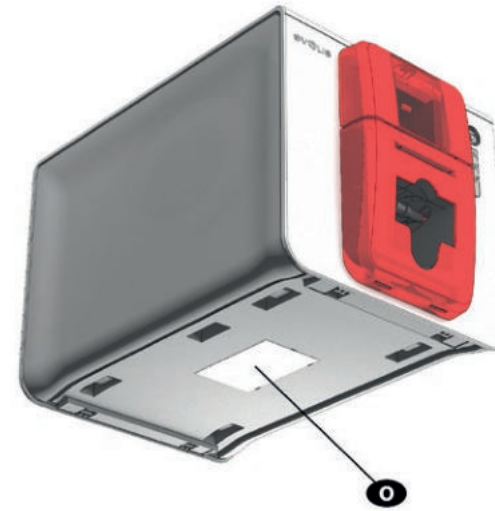
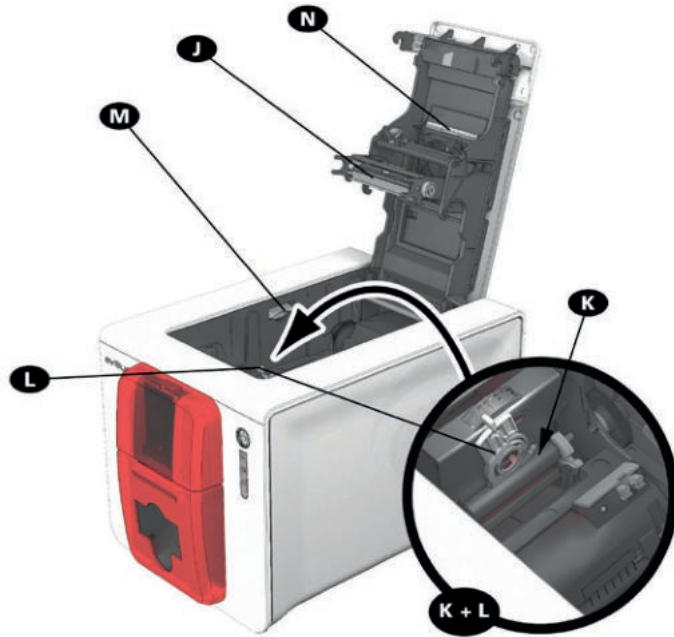


- A - Kartenfach
- B - Manuelle Kartenzuführung
- C - Auffangschacht
- D - Statusanzeige
- E - USB-Anschluss (Option)

- F - USB-Anschluss (Standard)
- G - Ethernet-Anschluss (Option)
- H - Stromanschluss
- I - Sicherheitsschlitz für Kensington-Schloss



ZENIUS



- J - Thermodruckkopf
- K - Reinigungsrolle
- L - Schieber zum Einstellen der Kartenstärke

- M - Taste zum Öffnen der Seitenwände des Druckers
- N - Staubfilter
- O - Geräteschild mit Seriennummer



Der Zugriff zu den Seiten des Geräts und dem Bereich für Montage/Demontage der Optionsmodule ist nur Ihrem Wiederverkäufer/Installateur oder versierten Benutzern erlaubt. Vor Eingriffen am Gerät muss immer die Spannung abgeschaltet werden (Netzstecker ziehen).



Sehen Sie sich bitte das Video zur Handhabung des Geräts im nächsten Kapitel an.



ZENIUS

INSTALLATION

Anschließen des Druckers

Anschließen an das Stromnetz



Der Drucker muss an eine korrekt gesicherte und geerdete Steckdose angeschlossen werden.

FI: Laite on liitettävä suojamaadoitus koskettimilla varustettuun pistorasiaan.

NO: Apparatet må tilkoples jordet stikkontakt.

SE: Apparatet skall anslutas till jordat uttag.

DK: Printerens skal tilsluttes til en korrekt beskyttet og jordforbundet el-installation.

- Verbinden Sie das Netzkabel mit dem Netzteil, und schließen Sie den Stecker des Netzteils an den Drucker an.
- Stecken Sie anschließend das Netzkabel in eine geerdete Steckdose ein.
- Der Drucker wird hochgefahren: Die Kontrolllampe des Druckers leuchtet und zeigt das korrekte Funktionieren des Druckers an. Leuchten die Leuchtdioden nicht auf, ist der Drucker entweder nicht richtig installiert, oder es liegt möglicherweise ein Defekt vor. Überprüfen Sie zur Sicherheit die Anschlüsse.



Vor Wartungsarbeiten am Gerät muss immer der Netzstecker gezogen werden. Halten Sie den Netzstecker zu Ihrer eigenen Sicherheit immer gut zugänglich, um ihn im Notfall schnell ziehen zu können.



Um den Stromverbrauch möglichst gering zu halten, wechselt der Drucker nach 10 Minuten ohne Druckaktivität automatisch in den Standby-Modus. Nach 30 Minuten im normalen Standby-Modus geht das Gerät in den verlängerten Standby-Modus über. Die Standby-Zeit kann im Evolis Print Center parametrierbar sein. Im Standard-Standby-Modus wird der Drucker durch Senden eines Druckauftrags wieder eingeschaltet. Wenn Sie die Drucktaste kurz (1 s) drücken, wird der verlängerte Standby-Modus verlassen.

Anschließen des USB-Kabels



Das USB-Datenkabel darf erst nach vollständig erfolgter Installation des Druckertreibers angeschlossen werden.

Beachten Sie bitte den Abschnitt zum Installieren des Druckertreibers weiter hinten und befolgen Sie die dortigen Hinweise.



ZENIUS

Druckbänder

Die Originalbänder von Evolis High Trust® garantieren optimale Funktion ohne Gefahr einer Beschädigung des Druckers. Die Verwendung von Bändern anderer Hersteller kann schwere Schäden am Drucker hervorrufen und bewirkt den Verfall der Herstellergarantie.

Um optimale Druckqualität zu gewährleisten, empfiehlt Evolis, bei jedem Bandwechsel eine Komplettreinigung des Druckers vorzunehmen. Für weitere Informationen hierzu siehe Kapitel „Pflege und Wartung“ weiter unten.

Einlegen des Druckbands



Das eingelegte Druckband wird vom Drucker automatisch erkannt.



Öffnen Sie den Druckerdeckel



Legen Sie das Druckband wie gezeigt ein.



Schließen Sie den Deckel und drücken Sie ihn zu, so dass er hörbar einrastet.



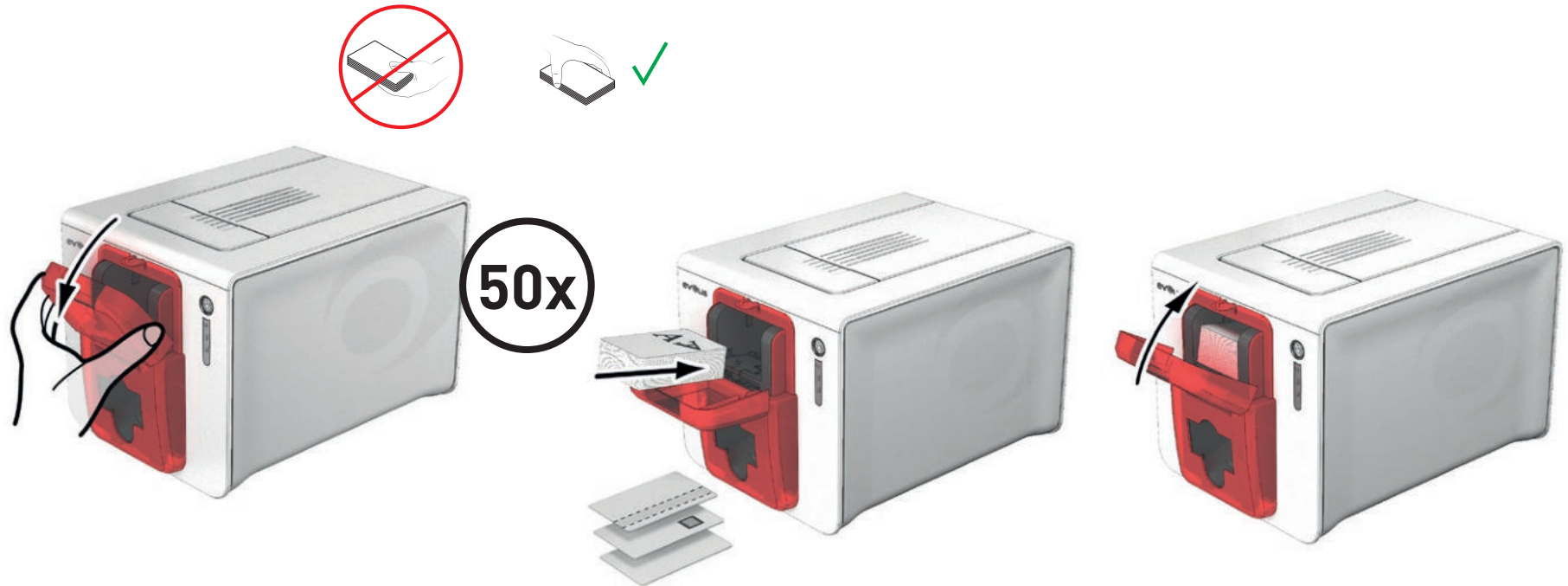
ZENIUS

Karten



Um optimale Druckqualität zu gewährleisten, sollten nur nach ISO 7810 zertifizierte Karten verwendet werden. Verwenden Sie ausschließlich die von Evolis empfohlenen Kartentypen. Achten Sie darauf, die bedruckbaren Kartenflächen nicht zu berühren, um die Druckqualität nicht zu schmälern. Verwenden Sie keine beschädigten, geknickten, verformten oder geprägten Karten oder Karten, die auf den Boden gefallen waren. Lagern Sie die unbedruckten Karten stets an einem sauberen und staubfreien Ort.

Einlegen der Karten



Öffnen Sie das Kartenfach.

Legen Sie max. 50 Karten mit einer Stärke von 0,76 mm ein. Halten Sie die Karten wie in der Abbildung dargestellt.

Schließen Sie das Kartenfach.



ZENIUS

Entnehmen der gedruckten Karten

Nach Ende des Druckvorgangs wird die Karte in den Auffangschacht unter dem Kartenfach ausgeworfen. In diesen werden alle Karten, d. h. bedruckte und/oder codierte Karten ausgeworfen. Der Auffangschacht kann insgesamt maximal 20 Karten einer Dicke von 0,76 mm aufnehmen.



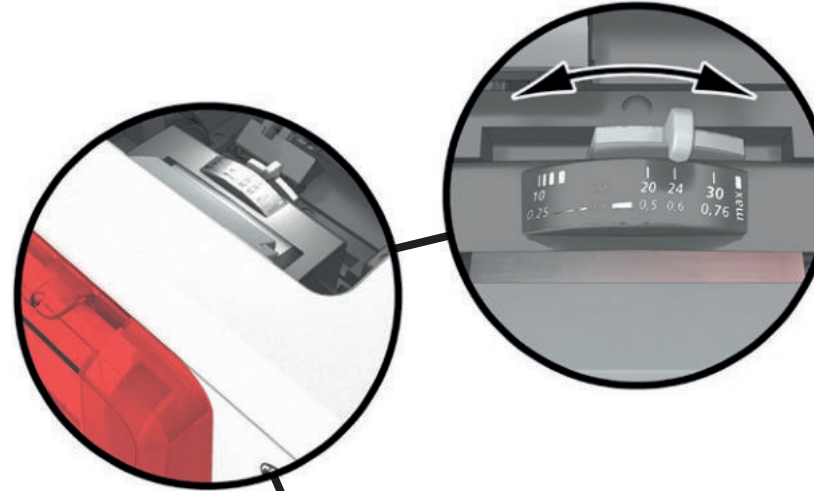
Einstellen der Kartenstärke

Der Drucker verfügt über ein System zum manuellen Einstellen der Kartenstärke, das bei geöffnetem Druckerdeckel in der Druckstation zugänglich ist. Der Drucker kann Karten einer Stärke zwischen 0,25 und 0,76 mm verarbeiten. Werksseitig ist er auf eine Kartenstärke von 0,76 mm eingestellt.



ZENIUS

Einstellen der Kartenstärke:



Öffnen Sie den Druckerdeckel, indem Sie auf die Drucktaste drücken und den Deckel heben.



Stellen Sie den Schieber durch Bewegen nach rechts bzw. links auf die gewünschte Kartenstärke ein.



Schließen Sie den Druckerdeckel.



ZENIUS

Manuelles Einführen der Karten

Die Karten können einzeln von Hand zugeführt werden. Im Vorfeld muss das manuelle Einführen der Karten im Evolis Print Center parametrierbar werden (siehe Kapitel 2-2 Einrichten der Druckeinstellungen).



Nachdem Sie Ihren Druckjob gestartet haben, müssen Sie eine Karte in die manuelle Zuführung einlegen. Die Karte wird nach dem Drucken automatisch ausgeworfen.



Im Evolis Print Center kann für den Auswurf der Karte entweder der manuelle Einzug oder der Auswurfschacht festgelegt werden.



ZENIUS

2 - DRUCKVORGANG

INSTALLIEREN DES DRUCKERTREIBERS

Fortgeschrittene Funktionen automatisieren das gesamte Parametrieren des Druckers nach der Installation des Druckertreibers. Dem Drucker liegt eine Installations-CD mit dem Programm Evolis Premium Suite® bei, die die Druckertreiber für Windows und Mac enthält.

Die Evolis Premium Suite® ist eine komplette Software-Lösung für das Management und die Steuerung von Druckern, die die Anwendererfahrung bereichert, indem sie die Interaktion zwischen Drucker und Computer wesentlich intuitiver gestaltet.

Sie ist auch:

- ein Drucker-Zentrum, das die Drucker steuert und überwacht: Anzeige des Status, der verbleibenden Kapazität des Bandes usw.
- ein leistungsstarkes Tool für das Einrichten der Drucker
- ein Benachrichtigungszentrum, das auf notwendige Benutzereingriffe hinweist
- eine Management- und Wartungsstation für die Drucker
- eine Reihe von Assistenten, die bei Vorgängen wie Reinigung, Codierung usw. Unterstützung bieten ...
- eine Codierungsstation (magnetische Kodierung ...)
- ein Diagnosewerkzeug

So installieren Sie den Druckertreiber:

PC: Legen Sie die Installations-CD in Ihren PC ein und wählen Sie das Menü der Druckertreiber. Ein Assistent führt Sie durch den Installationsvorgang.

Mac: Legen Sie die Installations-CD in Ihren Computer ein und doppelklicken Sie für die Installation des Druckertreibers auf die .pkg-Datei.



Schließen Sie das USB-Kabel erst dann an Ihren PC an, wenn Sie vom Installationsassistenten dazu aufgefordert werden. Beachten Sie zum Anschließen der Kabel die Hinweise im Abschnitt „Anschließen des Druckers“ in diesem Kapitel.



Halten Sie sich genau an die Installationsanweisungen. Bei allen Windows-Versionen sind Administratorrechte erforderlich, um den Druckertreiber installieren zu können.



ZENIUS

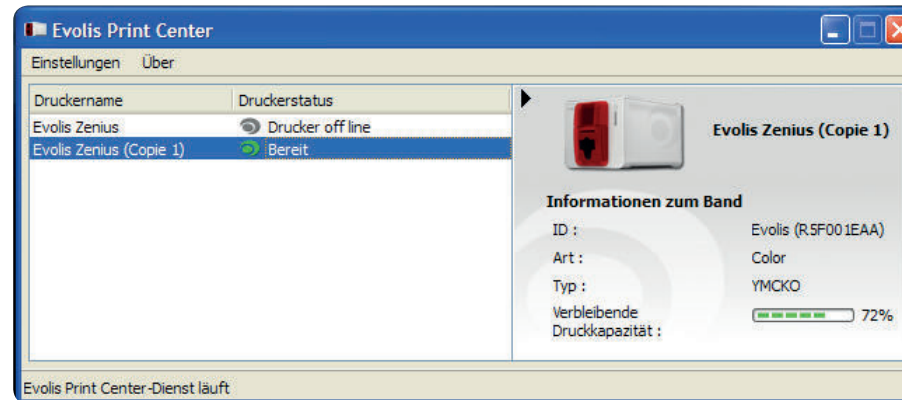
EINRICHTEN DER DRUCKEREINSTELLUNGEN

Wenn Sie das Druckband eingelegt haben, wird sich der Evolis automatisch anpassen, um seine Parametrierung und seine Einstellungen zu optimieren.

Eine grafische Anwendung zur Kontrolle - das Evolis Print Center - hilft Ihnen, wenn Sie vorab definierte Einstellungen ändern möchten.

So können Sie auf diese Anwendung zugreifen:

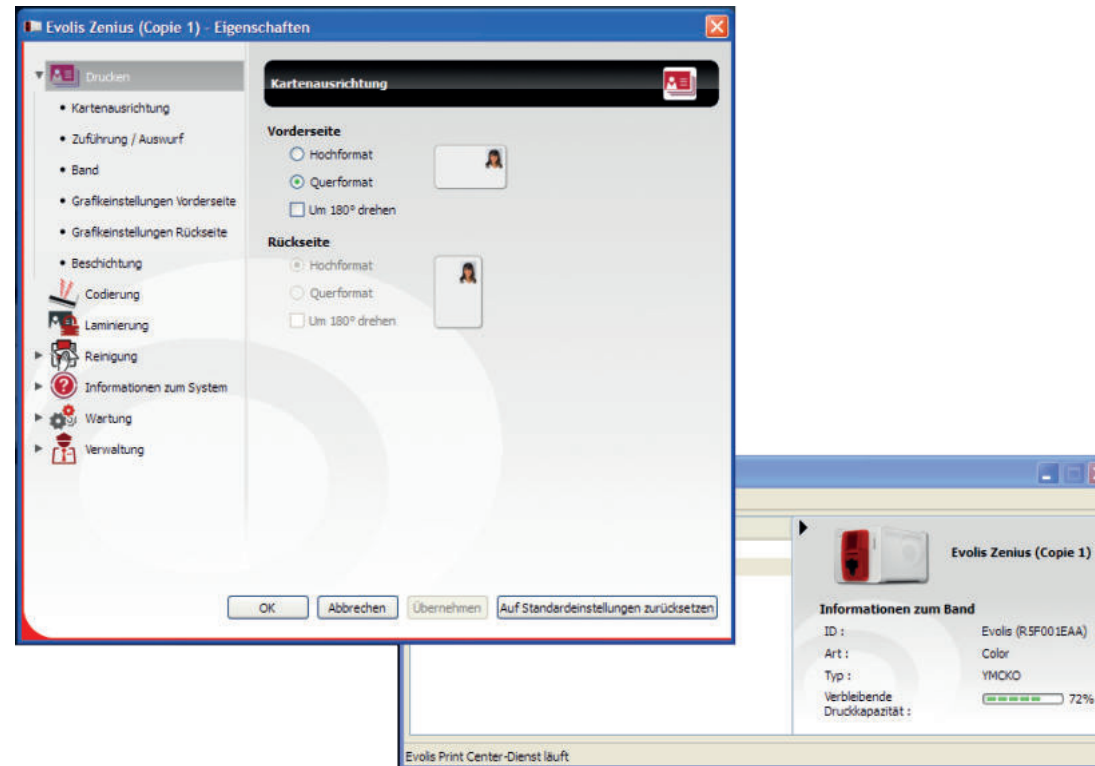
- Wählen Sie über die Schaltfläche **Start**, die sich unten links in der Taskleiste von Windows befindet, **Alle Programme, Evolis Card Printer, Evolis Premium Suite, Evolis Print Center**.
- Die Anwendung zeigt alle installierten Evolis-Drucker an.





ZENIUS

- Wählen Sie den gewünschten Drucker.
- Klicken Sie mit der rechten Maustaste auf den Namen des Druckers und anschließend auf **Eigenschaften**, um den Parametrierbereich zu öffnen, oder doppelklicken Sie auf den Namen des Druckers.



Gehen Sie beim Ändern der Einstellungen des Druckertreibers immer mit Bedacht vor. Bei Fragen zu Änderungen und Anpassungen steht Ihnen Ihr Evolis-Händler jederzeit gerne zur Verfügung.



Bitte schlagen Sie für mehr Details bezüglich der Bedeutung jedes Parameters im Handbuch Evolis Print Center nach.



ZENIUS

MELDUNGEN UND WARNUNGEN

Das Modul Evolis Printer Manager ist eine zusätzliche Dialogfunktion, die eine Reihe von Meldungen ausgibt.

Diese Meldungen sind verschiedener Art:

- Meldungen hinsichtlich der Wartung des Druckers.
- Meldungen und Warnungen zu den Druckbändern, deren Kompatibilität mit Ihrem Drucker oder der Art Ihrer Druckaufträge.
- Warnungen zu Problemen, die den Druck blockieren.

Wenn der **Evolis Printer Manager** aktiviert ist, erscheint ein kleines Symbol in der Leiste rechts unten auf Ihrem Bildschirm:



Die Farbe des Symbols hängt vom Status des Druckers ab:

- Grün: Drucker bereit
- Orange: Anzeige einer Meldung, Drucken nicht möglich
- Rot: Anzeige einer Warnung, Drucken nicht möglich
- Grau: Drucker im verlängerten Standby-Modus, offline oder Verbindung unterbrochen

Eine Meldung wird in einem Fenster wie diesem eingeblendet:

Eine zusätzliche Hilfe durch die Internet-Supportsite von Evolis erhalten (Internetanschluss erforderlich)

Den Druckauftrag abbrechen.

Der **Evolis Printer Manager** kann durch einen Rechtsklick auf das Evolis-Symbol in der Statusleiste deaktiviert werden.



Wir empfehlen, den Evolis Printer Manager nur im Falle eines Konflikts mit anderen auf Ihrem Computer installierten Anwendungen abzubrechen. Der Evolis Printer Manager bleibt das beste Mittel, um die Funktion Ihres Druckers von Ihrem Arbeitsplatz aus wirksam zu überwachen.



ZENIUS

DRUCKEN EINER KARTE

Viele Windows-Anwendungen unterstützen das Drucken von Dokumenten (z. B. die Microsoft Office-Anwendungen MS Word, MS Access, MS Excel und MS PowerPoint).

Das nachfolgende Beispiel soll Ihnen helfen, sich mit dem Formatieren von Karten und dem Einrichten der Einstellungen für Layout und Druck vertraut zu machen.

In Microsoft® Word

Nachdem der Evolis-Drucker als Standarddrucker definiert wurde:

- Starten Sie die Anwendung Microsoft Word.
- Wählen Sie unter Ausrichtung **Querformat**.

Ändern Sie die Größe Ihres Dokuments, indem Sie den Formattyp **CR80** auswählen (oder es manuell auf die Abmessungen 8,6 cm x 5,4 cm ändern).

Sie können Ihre Karte jetzt individuell gestalten, indem Sie folgende Elemente einfügen:

- Logos und Bilder
- Passfoto
- Feste und variable Texte
- Strichcodes usw.

Gehen Sie anschließend im Menü **Datei** auf **Drucken**.



Ihr Drucker wird mit der Software cardPresso geliefert, mit der Sie Ihre Karten erstellen und individuell gestalten können.



ZENIUS

ANSCHLIESSEN AN DAS NETZWERK (ETHERNET UND WLAN)

Generell können alle Evolis-Drucker an ein TCP/IP-Netzwerk angeschlossen werden. Bei den Primacy-Druckern ist diese Funktion serienmäßig verfügbar.

Werkseitig ist der Drucker im DHCP-Modus (Dynamic Host Configuration Protocol) konfiguriert, d. h. er bezieht seine IP-Adresse über das Netzwerk. Über diese Basiseinstellungen hinaus kann der Netzwerkadministrator den Drucker aber auch entsprechend den Anforderungen des lokalen Firmennetzwerks konfigurieren:

- Anschluss des Druckers in einem Subnetz mit DHCP
- Anschluss des Druckers in einem Subnetz mit fester IP-Adresse und mit WINS-Auflösung
- Anschluss des Druckers in einem Subnetz mit fester IP-Adresse ohne WINS-Auflösung

Der Drucker kann auf zwei Arten im Netzwerk identifiziert werden:

- Über seinen Hostnamen (NETBIOS)
- Über seine IP-Adresse.

Darüber hinaus erkennt der Ethernet-Assistent automatisch alle installierten Evolis-Drucker.

Folgende Parameter können eingestellt werden:

- IP-Adresse des Druckers
- Subnetzmaske
- Gateway
- WINS-Server



Die Evolis-Drucker, die mit einer TCP/IP-Netzwerkschnittstelle ausgestattet sind, verfügen über einen eingebetteten HTTP-Server.



Werden die Grundeinstellungen des Druckers ohne Kenntnis der Topologie des lokalen Netzwerks und ohne hinreichende technische Kenntnisse verändert, kann dies zu Funktionsstörungen des Druckers und schlimmstenfalls zum Ausfall eines Teils oder des gesamten lokalen Netzwerks führen. Wenden Sie sich stets an Ihren System- und Netzwerkadministrator, bevor Sie Geräte an das Netzwerk anschließen oder Änderungen an den Netzwerkeinstellungen vornehmen.



Ausführlichere Informationen entnehmen Sie dem Handbuch „Konfigurieren von Evolis-Druckern in einem lokalen TCP/IP-Netzwerk (Ethernet)“.



ZENIUS

3 - WARTUNG

ALLGEMEINE HINWEISE ZUR GARANTIE

Ihr Evolis-Drucker ist auf eine lange Lebensdauer ausgelegt und erfordert nur eine geringe, aber regelmäßige Pflege. Bitte halten Sie sich genau an die hier beschriebenen Pflege- und Wartungshinweise, um die hohe Druckqualität Ihres Druckers dauerhaft zu wahren.

Erhalten Sie sich die Herstellergarantie!



Die Herstellergarantie setzt die strikte Einhaltung der Hinweise zur regelmäßigen Pflege und Wartung und insbesondere die Einhaltung der Reinigungsintervalle des Geräts voraus.

Bei Nichteinhaltung der in diesem Kapitel beschriebenen Gerätepflege erlischt die Garantie auf den Druckkopf.

Die Firma Evolis übernimmt keine Haftung, wenn der Drucker nicht gemäß den geforderten Wartungshinweisen gepflegt wird. Der Druckkopf ist ein Verschleißteil und ein sehr empfindlicher Bestandteil des Druckers. Seine Nutzungsdauer kann sich erheblich reduzieren, wenn in der Einsatzumgebung, auf dem Druckkopf oder auf den Karten durch Staub, Schmutz oder Feuchtigkeit verunreinigt sind. Es obliegt dem Anwender, darauf zu achten, dass nur saubere, staub- und schmutzfreie Karten im Drucker genutzt werden. Auch die Häufigkeit und Qualität der Reinigung tragen entscheidend zu einer langen Nutzungsdauer des Druckkopfs und einer dauerhaft hohen Druckqualität bei. Schenken Sie der Reinigung des Geräts deshalb besondere Aufmerksamkeit. Schenken Sie der Reinigung des Geräts deshalb besondere Beachtung und halten Sie die nachstehend beschriebenen Pflege- und Wartungshinweise genau ein.

Die Verwendung von Original-Druckbändern der Marke Evolis („Evolis High Trust®“) ist ein weiterer Garant für das zuverlässige und hochwertige Funktionieren des Druckers. Der Einsatz anderer als der von Evolis empfohlenen Druckbänder kann die Funktionsqualität und Zuverlässigkeit des Druckers reduzieren, zu minderwertigen Druckergebnissen führen und schlimmstenfalls Schäden am Drucker hervorrufen. Aus diesem Grund sind Geräteschäden und Qualitätsprobleme, die auf den Einsatz anderer als von Evolis empfohlener Druckbänder zurückzuführen sind, aus der Herstellergarantie ausgenommen.

Evolis bietet ein breites Sortiment an speziellen Pflegeartikeln und Verbrauchsmaterialien für die Evolis-Drucker an. Eine Übersicht unseres Angebots finden Sie auf unserer Internetseite www.evolis.com.



ZENIUS

PERIODISCHE REINIGUNG DES DRUCKERS

Pflege des Druckers



Die Garantie des Druckkopfs setzt eine periodische Reinigung des Druckers voraus.
Wird der Drucker nicht in den geforderten Abständen gereinigt, erlischt die Herstellergarantie auf den Druckkopf.



Empfohlenes Reinigungsintervall: Bei jedem Druckbandwechsel
Zwingende Reinigung: Bei Aufleuchten des Reinigungssignals
Pflegezubehör: beflochte Reinigungskarte



Ihr Drucker verfügt über ein Reinigungssignal, das nach einer bestimmten Anzahl an zugeführten Karten aufleuchtet.
Sobald dieses Signal erscheint, müssen Sie eine systematische Reinigung des Druckers vornehmen.
Wenn das Reinigungssignal ignoriert und ohne Reinigen des Druckers weiter gedruckt wird, leuchtet das Reinigungssignal weiter und die Garantie auf den Druckkopf erlischt automatisch wegen Nichteinhaltung der vorgeschriebenen Wartungshinweise.

Drucker	Reinigung erforderlich nach: (Lampe blinkt)	Zahl der Karten, die noch gedruckt werden können, bevor die Garantie erlischt: (Lampe blinkt)	Erlöschen der Garantie nach: (Lampe leuchtet)
ZENIUS	1000 Karten	200 Karten	1200 Karten



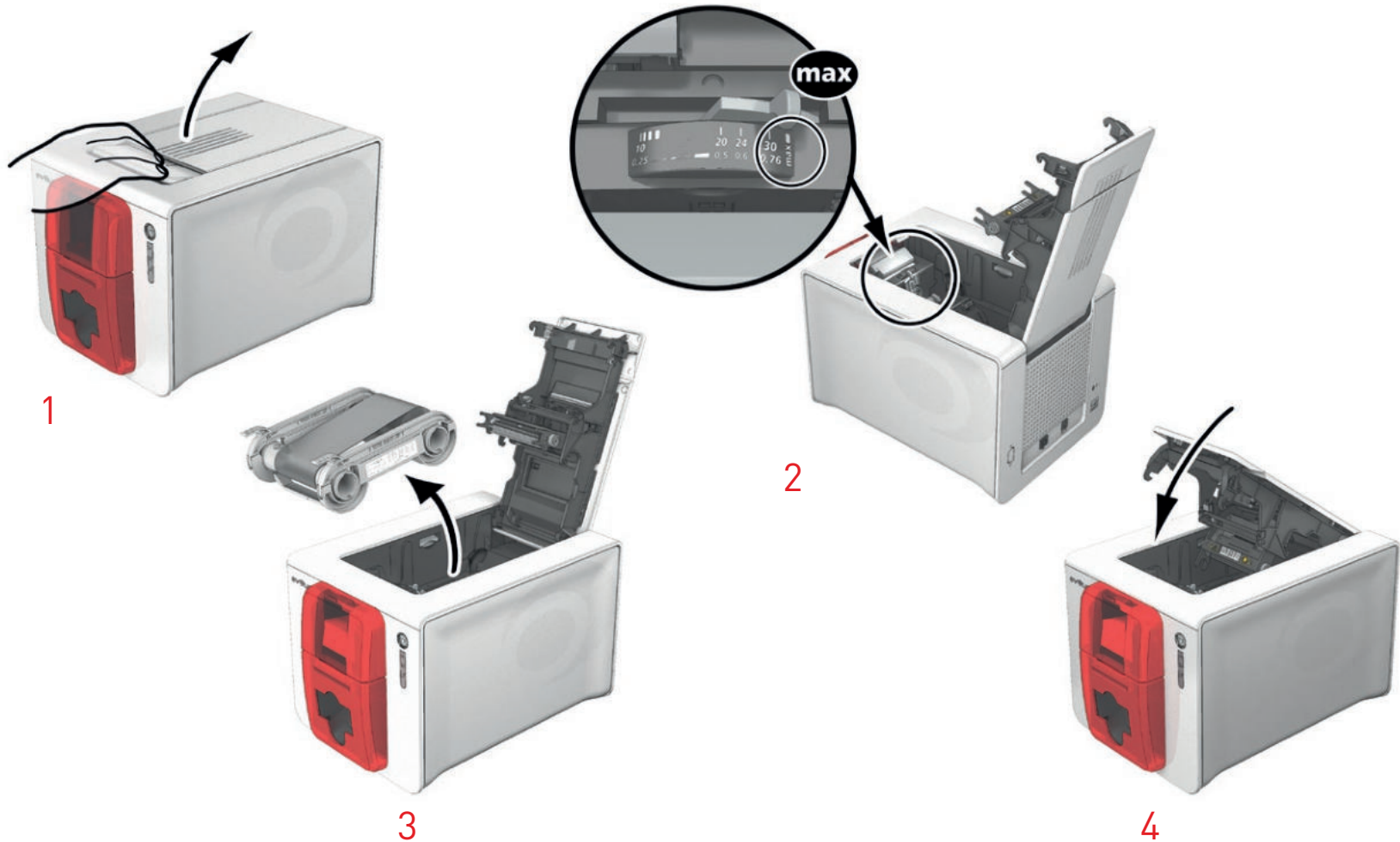
ZENIUS

So nehmen Sie eine periodische Reinigung vor:

Die beflockte Reinigungskarte wird mehrfach durch den Drucker geführt, säubert die Reinigungsrolle und sorgt so für eine gleichbleibende Druckqualität und höhere Lebensdauer des Druckkopfs.



- 1 Öffnen Sie den Druckerdeckel wie gezeigt.
- 2 Stellen Sie den Schieber für die Einstellung der Kartenstärke auf Position MAX.
- 3 Nehmen Sie das Druckband, wie in der Abbildung gezeigt, aus dem Drucker heraus.
- 4 Schließen Sie den Druckerdeckel und achten Sie darauf, dass er richtig einrastet.





ZENIUS

- 5 Öffnen Sie das Kartenfach.
- 6 Nehmen Sie ggf. alle Karten aus dem Kartenfach heraus.
- 7 Schließen Sie das Kartenfach.
- 8 Drücken Sie zwei Mal auf die Drucktaste auf der Vorderseite, bevor Sie die Reinigungskarte einführen.
- 9 Ziehen Sie die Schutzfolie von der beflockten Karte ab **1** und legen Sie die Reinigungskarte von Hand in das Kartenfach ein, wie angegeben mit der beflockten Seite nach oben **2**. Der Reinigungsvorgang wird gestartet.
- 10 Die gebrauchte Reinigungskarte wird automatisch in den Auffangschacht ausgeworfen.



5



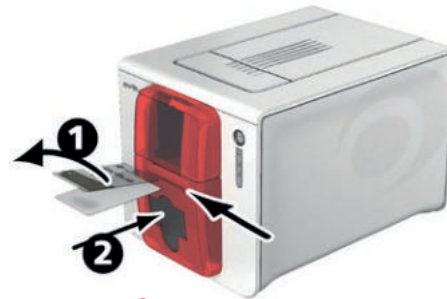
6



7



8



9



10



Die regelmäßige Reinigung kann ebenfalls über das Evolis Print Center gestartet werden, indem Sie auf „Reinigung starten“ klicken.



Vergessen Sie nicht, die Messskala an die gewünschte Kartenstärke anzupassen, bevor Sie Ihren Drucker benutzen.



ZENIUS

Reinigen des Druckkopfs



Empfohlenes Reinigungsintervall: Bei jedem Druckbandwechsel.
Erforderliches Zubehör: Spezielles, mit Isopropylalkohol getränktes Reinigungsstäbchen.

Um die ursprüngliche Druckqualität zu erhalten und Druckfehler durch übermäßige Tintenreste auf dem Druckkopf zu vermeiden, empfehlen wir, den Druckkopf regelmäßig (bei jedem Bandwechsel und bei der periodischen Reinigung) mit den bei Evolis erhältlichen Reinigungsstäbchen zu reinigen. Achtung, der Druckkopf und alle zugehörigen Teile müssen unbedingt vor elektrostatischen Entladungen geschützt werden.



Stecken Sie den Drucker vor dem Reinigen des Druckkopfs aus.
Halten Sie die vorgeschriebenen Reinigungszyklen unbedingt ein.
Berühren Sie den Druckkopf niemals mit scharfen, spitzen oder metallischen Objekten.
Berühren Sie den Druckkopf nicht mit den Fingern. Sie riskieren sonst, die Druckqualität zu beeinträchtigen oder schlimmstenfalls den Druckkopf irreparabel zu beschädigen.

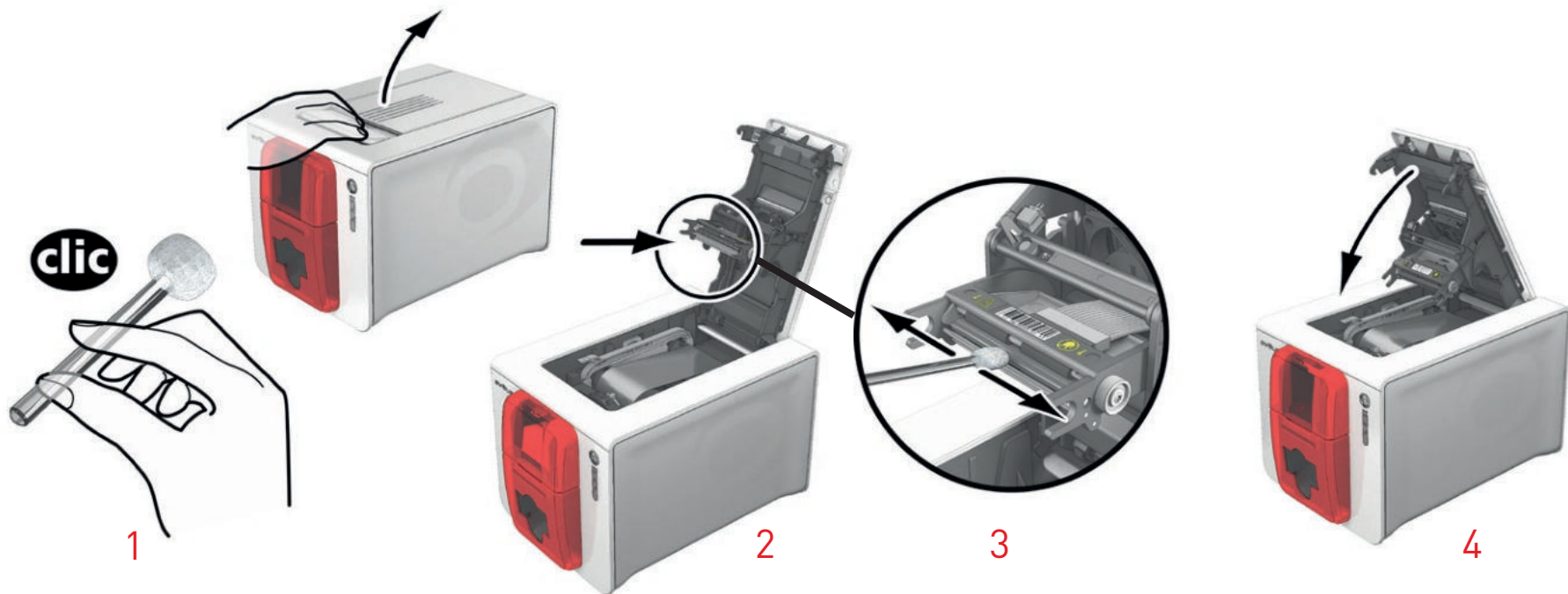


ZENIUS

Befolgen Sie dieses Verfahren:



- 1 Nehmen Sie ein Evolis Reinigungsstäbchen und drücken Sie fest auf die Mitte des Stäbchens, bis ein Knacken zu hören ist und sich das Ende des Stäbchens mit Alkohol tränkt.
- 2 Öffnen Sie den Druckerdeckel und identifizieren Sie den Druckkopf.
- 3 Streichen Sie mit dem Reinigungsstäbchen sorgfältig von links nach rechts einige Sekunden lang über den Druckkopf.
- 4 Schließen Sie den Druckerdeckel. Schalten Sie den Drucker wieder ein.



Warten Sie nach dem Reinigen ca. 2 Minuten, bevor Sie den nächsten Druckvorgang starten.



ZENIUS

GRÜNDLICHE REINIGUNG

Für eine noch sorgfältigere Reinigung empfehlen wir Ihnen bei jeder fünften regelmäßigen Reinigung eine gründliche Reinigung. Hierfür stellt Ihnen Evolis das Wartungsset Evolis High Trust® zur Verfügung, bestehend aus 2 beflockten Karten, 2 mit Reinigungsmitteln getränkten T-Karten, einem Reinigungsstäbchen und einer Packung Reinigungstücher. Mit den T-Reinigungskarten werden die Transportrollen und der Kopf des Magnetstreifencodierers gereinigt. Bitte gehen Sie wie folgt vor, um die gründliche Reinigung durchzuführen.

Pflege des Druckers

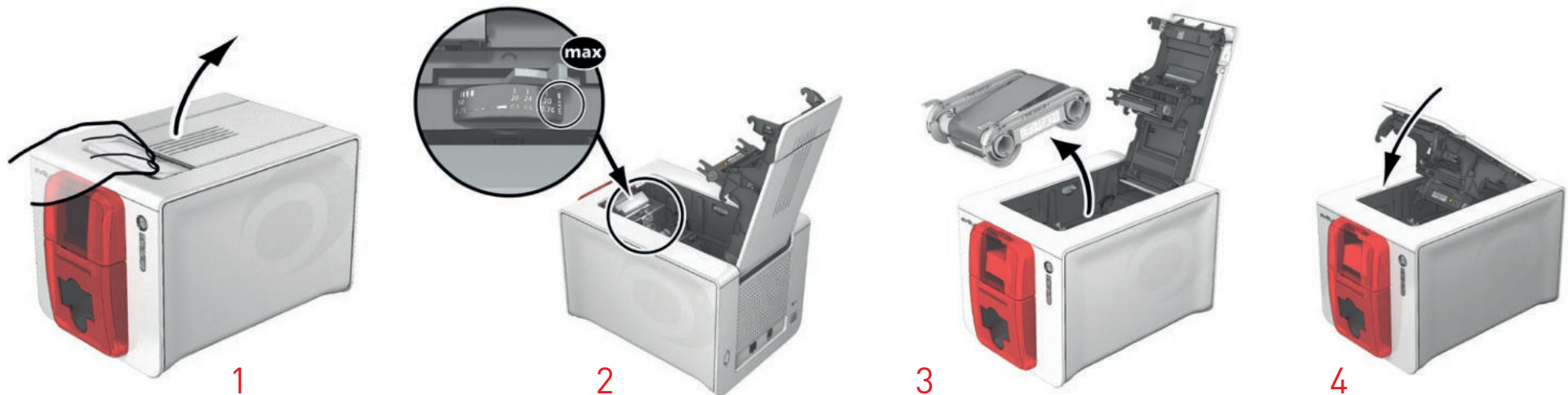


Empfohlenes Reinigungsintervall: Bei jeder fünften regelmäßigen Reinigung.
Pflegezubehör: mit Reinigungsmitteln getränkte T-Karte und beflockte Karte

Befolgen Sie dieses Verfahren:



- 1 Öffnen Sie den Druckerdeckel.
- 2 Stellen Sie den Hebel für die Einstellung der Kartenstärke auf Position MAX.
- 3 Nehmen Sie das Druckband wie gezeigt aus dem Drucker heraus.
- 4 Schließen Sie den Druckerdeckel und achten Sie darauf, dass er richtig einrastet.





ZENIUS

- 5 Nehmen Sie alle Karten aus dem Kartenfach.
- 6 Drücken Sie zweimal auf die Drucktaste, bevor Sie die Reinigungskarte einführen.
- 7 Nehmen Sie die T-Karte und legen Sie sie wie angegeben in das Kartenfach ein. Der Reinigungsvorgang wird gestartet.



5



6

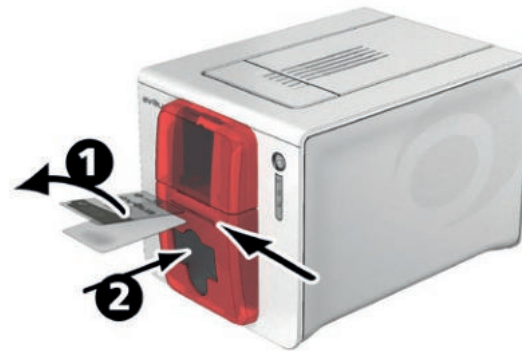


7



ZENIUS

- 8 Nehmen Sie die T-Karte wieder heraus, ziehen Sie dann die Schutzfolie von der beflockten Reinigungskarte ab **1** und legen Sie sie wie angegeben in das Kartenfach ein (mit der beflockten Seite nach oben) **2**. Der Reinigungsvorgang wird gestartet.
- 9 Die benutzte beflockte Karte wird automatisch vom Kartenfach ausgeworfen.



8



9



Die gründliche Reinigung kann ebenfalls über das Evolis Print Center gestartet werden, indem Sie auf „Reinigung starten“ klicken.



Achtung: Die T-Karte muss sofort nach Öffnen des Beutels benutzt werden.



Warten Sie nach dem Reinigen ca. 2 Minuten, bevor Sie den nächsten Druckvorgang starten. Vergessen Sie nicht, die Messskala an die gewünschte Kartenstärke anzupassen.



ZENIUS

Reinigen des Druckkopfs



Empfohlenes Reinigungsintervall: Bei jeder fünften regelmäßigen Reinigung.
Pflegezubehör: Reinigungsstäbchen



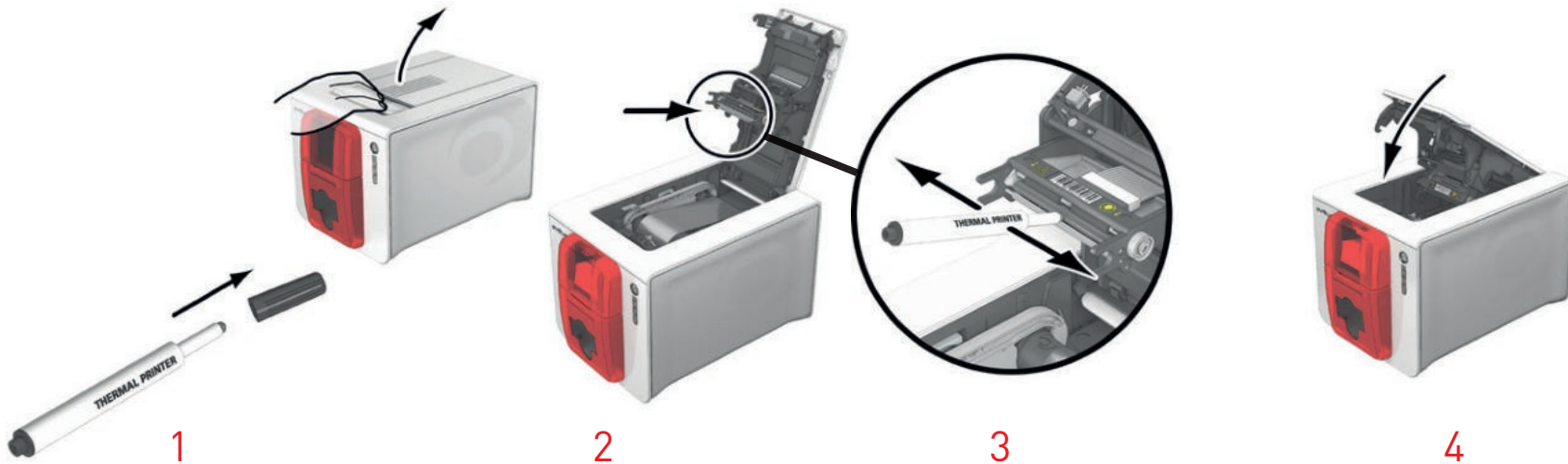
Stecken Sie den Drucker vor dem Reinigen des Druckkopfs aus.
Halten Sie die vorgeschriebenen Reinigungszyklen unbedingt ein.
Berühren Sie den Druckkopf niemals mit scharfen, spitzen oder metallischen Objekten.
Berühren Sie den Druckkopf nicht mit den Fingern. Sie riskieren sonst, die Druckqualität zu beeinträchtigen oder schlimmstenfalls den Druckkopf irreparabel zu beschädigen.

Das Reinigungsstäbchen kann bis zu 8 Mal zur Reinigung des Druckkopfs benutzt werden.

Befolgen Sie dieses Verfahren:



- 1 Nehmen Sie ein Reinigungsstäbchen und entfernen Sie die Schutzkappe.
- 2 Öffnen Sie den Druckerdeckel und identifizieren Sie den Druckkopf.
- 3 Reiben Sie wie angezeigt mit dem Reinigungsstäbchen einige Sekunden lang vorsichtig auf dem Druckkopf von links nach rechts.
- 4 Schließen Sie den Druckerdeckel. Schalten Sie den Drucker wieder ein.



Warten Sie nach dem Reinigen ca. 2 Minuten, bevor Sie den nächsten Druckvorgang starten.



ZENIUS

Reinigung des Staubfilters

Der Staubfilter ist oberhalb des Lüfters für den Druckkopf angeordnet. Dieser Filter kann im Laufe der Zeit verschmutzen und sollte daher je nach Arbeitsumfeld einmal jährlich bzw. nach 10.000 Druckvorgängen gereinigt werden.



- 1 Öffnen Sie den Druckerdeckel. Machen Sie den Staubfilter ausfindig.
- 2 Schieben Sie den Filter nach oben und nehmen Sie ihn heraus.
- 3 Sobald Sie den Filter herausgenommen haben, nehmen Sie ein von Evolis geliefertes Reinigungstuch zur Hand.
- 4 Reinigen Sie den Filter beidseitig mit dem Reinigungstuch.
- 5 Setzen Sie den Filter mit der Einkerbung nach vorne wieder in seinen Steckplatz ein und drücken Sie ihn gerade nach unten, bis er hörbar einrastet.
- 6 Schließen Sie den Druckerdeckel.



1



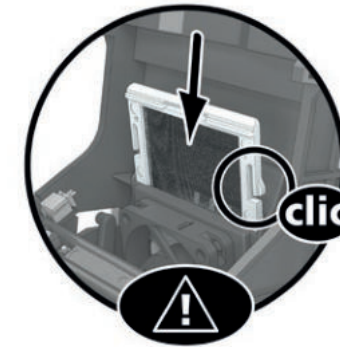
2



3



4



5



6



ZENIUS

4 - FEHLERDIAGNOSE UND -BEHEBUNG

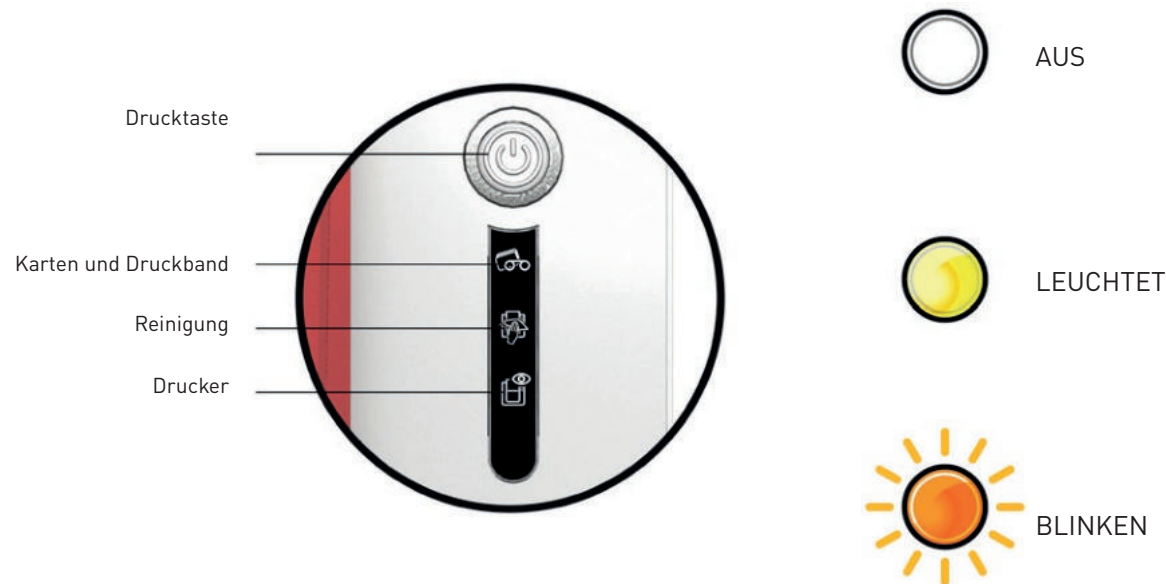
Dieses Kapitel soll Ihnen helfen, Fehler und Störungen zu erkennen, die bei der Arbeit mit dem Drucker auftreten können. Sollte sich eine Störung einmal nicht beheben lassen, erfahren Sie hier auch, wie Sie sich an den technischen Support von Evolis wenden können.

FEHLERMELDUNGEN UND FEHLERDIAGNOSE

Auch wenn der Evolis-Drucker für ein eigenständiges Funktionieren konzipiert wurde, das möglichst wenige Benutzereingriffe erfordert, ist es sinnvoll, sich mit den einzelnen Fehlermeldungen des Geräts näher vertraut zu machen.

Anzeige in der Statusanzeige:

Beachten Sie für eine nähere Erklärung der Statusanzeige bitte auch **Kapitel 1 „Komponenten und Funktionen des Druckers“** (S. 5).





ZENIUS



DRUCKER BEREIT

- Der Drucker ist bereit zum Empfang von Daten.



DATENVERARBEITUNG

- Der Drucker empfängt Daten.



DRUCKBAND

- Kein Druckband eingelegt.
- Druckband ist zu Ende.
- Druckband ist nicht richtig eingesetzt.
- Druckband ist gerissen.
- Druckband wird nicht erkannt.

Prüfen Sie das im Drucker befindliche Band. Falls gerade ein Druckvorgang läuft, wird dieser mit einer neuen Karte erneut gestartet.

KARTEN

- Kartenfach ist leer.

Legen Sie Karten in das Kartenfach - der Druckvorgang startet erneut.

- Fehler bei der Kartenzufuhr.

Überprüfen Sie, ob die Karten richtig eingelegt sind. Sollte das Problem weiterhin bestehen, wenden Sie sich an Ihren Evolis-Händler.



DRUCKERDECKEL OFFEN

- Druckerdeckel ist offen.
- Schließen Sie den Druckerdeckel. Der Drucker fährt erneut hoch.**

MECHANISCHE STÖRUNG

- Es liegt ein Kartenstau vor.
- Es liegt ein Defekt einer mechanischen Komponente vor.

Öffnen Sie den Deckel und halten Sie die Drucktaste gedrückt, damit die blockierte Karte ausgeworfen wird. Details entnehmen Sie bitte Seite 38.

Sollte dies das Problem nicht beheben, wenden Sie sich an Ihren Evolis-Händler.



ZENIUS



PERIODISCHE REINIGUNG
(nach 1000 eingelegten Karten)
• Drucker muss gereinigt werden.
(Siehe Seite 21)



GRÜNDLICHE REINIGUNG
• Drucker muss gründlich
gereinigt werden.
(Siehe Seite 20)



KÜHLMODUS
• Kühlsystem ist aktiv.
**Der Drucker setzt kurzzeitig aus
und nimmt den Druckvorgang
wieder auf, sobald er auf normale
Betriebstemperatur abgekühlt
ist.**



WARTEN AUF KARTENZUFUHR
ODER AUF HERAUSZIEHEN
EINER KARTE
• Drucker wartet auf das Einlegen
oder Herausziehen einer Karte.
**Führen Sie eine Karte ein oder
ziehen Sie die Karte aus dem
Kartenfach**
(Siehe Seite 4)



REINIGUNG
(nach 1200 eingelegten Karten)
• Drucker muss unbedingt
gereinigt werden, ansonsten
erlöscht die Garantie.
(Siehe Seite 20)



UPDATE DER FIRMWARE
• Drucker aktualisiert seine
Firmware.
**Der Drucker ist nach dem
Update wieder einsatzbereit.**





ZENIUS

HILFE BEI DER FEHLERDIAGNOSE

In diesem Kapitel finden Sie die Anleitungen zu einigen einfachen Maßnahmen, um die Ihr Evolis-Händler Sie bitten kann, damit er Sie möglichst effizient bei der Fehlerbehebung unterstützen kann.

Drucken einer Testkarte

Nach Erhalt des Druckers sollten Sie eine Testkarte ausdrucken, um den einwandfreien Gerätebetrieb sicherzustellen. Diese Karte zeigt verschiedene technische Informationen zur Maschine (Seriennummer, Firmware, Reinigungen, Druckkopf usw.). Sie kann bei Rückfragen an den Händler erforderlich sein.

So drucken Sie eine technische Testkarte

- 1 Warten Sie, bis alle Druckaufträge abgeschlossen sind.
- 2 Stellen Sie sicher, dass ein Druckband und eine Karte im Drucker eingelegt sind.
- 3 Halten Sie die Drucktaste vier bis fünf Sekunden lang gedrückt, bis die Leuchte der Drucktaste erlischt.
- 4 Lassen Sie die Drucktaste los und halten Sie sie anschließend erneut gedrückt.
- 5 Die Leuchtdiode der Drucktaste leuchtet auf.
- 6 Lassen Sie die Drucktaste los, sobald die Leuchtdiode zu blinken beginnt.
- 7 Die Testkarte wird gedruckt (farbig, wenn im Drucker ein Farbband eingelegt ist, oder einfarbig, wenn ein Monochromband eingelegt ist).
- 8 Die gedruckte Karte wird in den Auffangschacht ausgeworfen.



Das Drucken der technischen Testkarte kann auch über das Evolis Printer Center gestartet werden.

Drucken einer grafischen Testkarte

Mit der grafischen Testkarte können Sie die Druckqualität im Mehr- und Einfarbendruck, im Offsetdruck sowie die richtige Synchronisierung des Druckbandes überprüfen.

Um die grafische Testkarte zu drucken, prüfen Sie bitte zunächst, ob ein Druckband und eine Karte im Drucker eingelegt sind.

Rufen Sie das **Evolis Print Center** auf, dann **Systeminformationen** und klicken Sie auf den Reiter **Testkarten**. Klicken Sie dann auf die Schaltfläche **Grafische Testkarte**. Die Karte wird gedruckt und in den Auffangschacht ausgeworfen.



Das Drucken der grafischen Testkarte kann nur vom Evolis Print Center aus gestartet werden.



ZENIUS

Anzeigen der installierten Softwareversionen

Gehen Sie wie folgt vor, um die installierten Systemversionen (Druckertreiber, Einrichtung usw.) anzuzeigen:

- 1 Doppelklicken Sie im **Evolis Print Center** auf den Namen des Druckers, um dessen **Eigenschaften** aufzurufen.
- 2 Klicken Sie auf **Informationen zum System** und anschließend auf **Informationen zum System**.



ZENIUS

FEHLERBEHEBUNG



Versuchen Sie niemals, den Drucker mit Werkzeugen oder anderen Objekten zu reparieren. Sie riskieren, den Drucker oder Druckerteile irreparabel zu beschädigen.

Druckprobleme

Kein Druck

- 1 Prüfen Sie den Druckertreiber**
Prüfen Sie, ob der Druckertreiber Ihres Druckers in der Windows-Systemsteuerung vorhanden ist. Stellen Sie sicher, dass der Drucker als Standarddrucker definiert ist.
- 2 Prüfen Sie die Stromversorgung des Druckers**
Stellen Sie sicher, dass das Netzkabel richtig an den Drucker und an eine stromführende Steckdose angeschlossen ist. Prüfen Sie, ob der Drucker mit Strom versorgt wird. Die Drucktaste in der Statusanzeige muss leuchten. Prüfen Sie, ob das Netzteil verwendet wird, das im Lieferumfang des Druckers enthalten war.
- 3 Prüfen Sie das USB-Kabel**
Prüfen Sie, ob das USB-Kabel richtig an Drucker und PC angeschlossen ist.
- 4 Prüfen Sie das Druckband**
Prüfen Sie, ob das Druckband korrekt eingelegt und der Druckerdeckel richtig geschlossen ist.
- 5 Prüfen Sie die Karten**
Prüfen Sie, ob Karten im Kartenfach eingelegt sind. Prüfen Sie, ob ein Kartenstau im Drucker vorliegt.
- 6 Drucken Sie eine Testkarte**
Beachten Sie die Hinweise weiter oben.

Der Drucker wirft eine ungedruckte Karte aus

- 1 Prüfen Sie das Druckband**
Prüfen Sie, ob das Band zu Ende oder gerissen ist. Setzen Sie das Band korrekt ein bzw. tauschen Sie es aus.
- 2 Unter Umständen ist der Druckkopf beschädigt**
Drucken Sie eine Testkarte.

Falls die Karte nicht gedruckt wird, wenden Sie sich für technische Hilfe an Ihren Evolis-Händler oder besuchen Sie unsere Internetseite www.evolis.com.



ZENIUS

Die Druckqualität ist minderwertig

Kleine Flecken auf der Karte



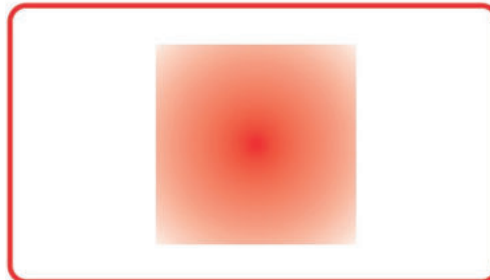
- **Eventuell ist die Karte nicht ganz sauber.**
Stellen Sie sicher, dass nur absolut saubere und staubfreie Karten in den Drucker eingelegt werden.
Verwenden Sie nur neue Karten.
- **Die Reinigungsrollen oder der Druckkopf sind verschmutzt.**
Starten Sie einen Reinigungszyklus.

Weißer horizontale Streifen auf der Karte



- **Das Druckband ist nicht richtig eingelegt.**
Prüfen Sie, ob das Druckband vielleicht geknickt ist.
- **Der Druckkopf ist verschmutzt oder beschädigt.**
Reinigen Sie den Druckkopf bzw. tauschen Sie diesen aus.

Unschärfer oder verwaschener Druck



- **Das Druckband ist nicht richtig eingelegt.**
Prüfen Sie, ob das Druckband richtig im Drucker eingelegt ist.
- **Das Druckband ist nicht richtig ausgerichtet.**
Öffnen und schließen Sie den Druckerdeckel, um das Ausrichten des Druckbands zu initialisieren.
- **Der Drucker oder die Reinigungsrolle sind verschmutzt .**
Reinigen Sie den Drucker.
- **Ein unpassender Kartentyp wird verwendet.**
Prüfen Sie, ob sich die verwendeten Karten für den Drucker eignen.



Wir empfehlen Ihnen, ausschließlich Original-Evolis-Karten zu verwenden.
Die Verwendung von Karten anderer Hersteller kann die Druckqualität erheblich mindern und schlimmstenfalls Schäden am Druckkopf hervorrufen.



ZENIUS

Nur teilweiser oder falscher Druck

1 Prüfen Sie die Druckeinstellungen

Prüfen Sie, ob evtl. Teile des Kartenlayouts außerhalb des druckbaren Bereichs liegen.

Prüfen Sie, ob in der Evolis Print Center Konfiguration die richtige Ausrichtung (Hoch- oder Querformat) eingestellt ist.

2 Prüfen Sie das Schnittstellenkabel

Wenn seltsame Zeichen gedruckt werden, überprüfen Sie, ob wirklich das im Lieferumfang des Druckers enthaltene USB-Kabel im Einsatz ist.

Prüfen Sie die Verbindung zwischen Rechner und Drucker.

Versuchen Sie es mit einem anderen Kabel des gleichen Typs.

3 Prüfen Sie den Drucker auf Sauberkeit

Reinigen Sie den Drucker und insbesondere die Reinigungsrolle.

Beachten Sie hierzu auch das Kapitel zu Pflege und Wartung.

4 Prüfen Sie die Karten auf Sauberkeit

Bewahren Sie die unbedruckten Karten stets an einem sauberen und staubfreien Ort auf.

5 Prüfen Sie das Druckband

Prüfen Sie, ob das Druckband korrekt eingelegt ist.

Prüfen Sie, ob das Druckband ungehindert abrollt.

6 Prüfen Sie den Druckkopf

Wenn gerade (waagrechte) Streifen auf der Karte erscheinen, weist dies darauf hin, dass der Druckkopf entweder verschmutzt oder beschädigt ist.

Beachten Sie hierzu auch die Kapitel zu Pflege und Wartung und zur Fehlerbehebung. Sollte sich das Problem nicht beheben lassen, wenden Sie sich an Ihren Evolis-Händler oder besuchen Sie unsere Internetseite www.evolis.com.



ZENIUS

Kartenstau

Anzeige in der Statusanzeige:



MECHANISCHE STÖRUNG

- Es liegt ein Kartenstau vor. Die Druckvorgänge werden angehalten.



Schalten Sie Ihren Drucker nicht aus: Die laufenden Druckaufträge, die im Speicher des Druckers zwischengespeichert sind, gehen sonst verloren.

So entfernen Sie eine feststeckende Karte:

- 1 Öffnen Sie den Druckerdeckel und nehmen Sie das Druckband heraus.
- 2 Drücken Sie die Drucktaste in der Statusanzeige, um die Kartentransportrollen in Bewegung zu setzen. Sollte die Karte weiterhin im Drucker feststecken, schieben Sie diese vorsichtig von Hand in Richtung Druckerauswurf. Falls mehrere Karten feststecken, immer die oberste Karte zuerst herauschieben.
- 3 Setzen Sie das Druckband wieder ein und schließen Sie den Druckerdeckel.

So beugen Sie Kartenstaus vor:

- 1 Stellen Sie sicher, dass der Hebel für die Kartenstärke auf den korrekten Wert eingestellt ist.
- 2 Achten Sie darauf, nur Karten einer Stärke zu verwenden, die in Anhang A „Technische Daten“ als für den Drucker geeignet angegeben sind.
- 3 Achten Sie darauf, dass die Karten nicht verbogen oder verformt sind. Blankokarten sollten immer liegend gelagert werden.
- 4 Stellen Sie sicher, dass die Karten nicht aneinander haften. Fächern Sie die Karten auf, bevor Sie diese in das Kartenfach einlegen.



ZENIUS

Auswechseln des Druckkopfs

Beim Druckkopf handelt es sich um eine besonders empfindliche Gerätekomponente. Vom Druckkopf hängt die Druckqualität ab. Um eine lange Nutzungsdauer des Druckkopfs zu gewährleisten, muss dieser regelmäßig gereinigt und in einer möglichst staub- und schmutzfreien Umgebung betrieben werden. Dennoch kann ein Austausch notwendig werden. Evolis hat dazu ein einzigartiges System entwickelt, das es dem Anwender erlaubt, den Druckkopf ohne jedes Werkzeug auszutauschen. Halten Sie sich dabei genau an die nachstehenden Anweisungen.

Setzen Sie sich bitte vor jedem Eingriff am Gerät mit Ihrem Evolis-Händler in Verbindung, um abzuklären, ob der Austausch des Druckkopfs tatsächlich notwendig ist. Er wird Ihnen ggf. einen Ersatz-Druckkopf zusenden.



Weitere Informationen bzgl. der Garantie für den Druckkopf entnehmen Sie dem Garantieheft von Evolis.



ZENIUS

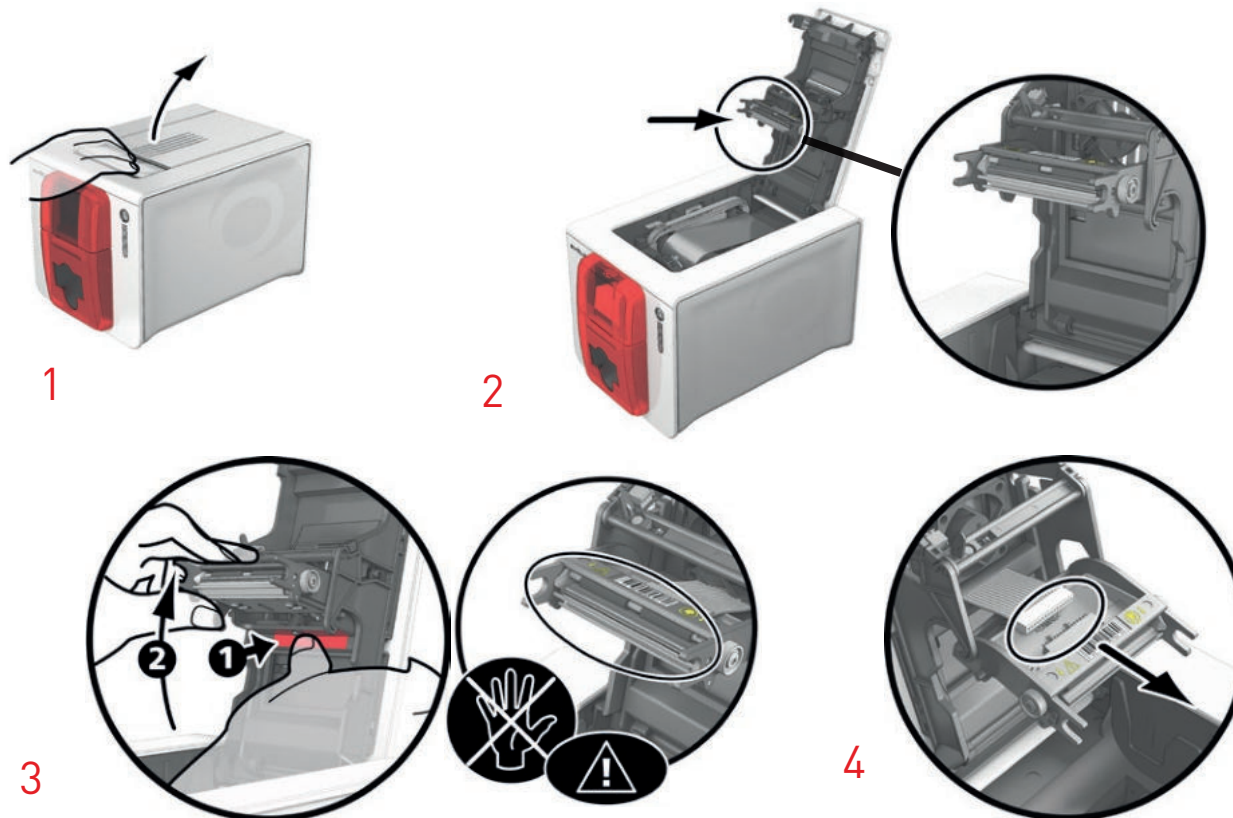
So tauschen Sie den Druckkopf aus:



Ziehen Sie den Drucker vor Austauschen des Druckkopfs unbedingt vom Stromnetz ab.

1. Schritt - Defekten Druckkopf ausbauen

- 1 Öffnen Sie den Druckerdeckel.
- 2 Machen Sie den Druckkopf ausfindig.
- 3 Drücken Sie wie in der Abbildung gezeigt auf das Plastikteil hinter dem Kopf (Druckplatte) und halten Sie mit der anderen Hand den Kopf fest, um die Führungszapfen aus der Haltegabel zu lösen, und ziehen Sie dann die Führungszapfen aus ihrer Halterung heraus.
- 4 Drehen Sie den Druckkopf vorsichtig nach unten und ziehen Sie den Kabelstecker vorsichtig ab.

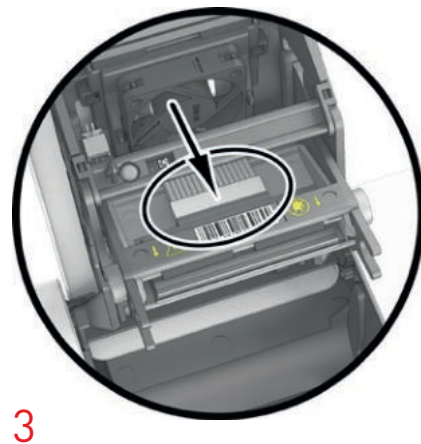
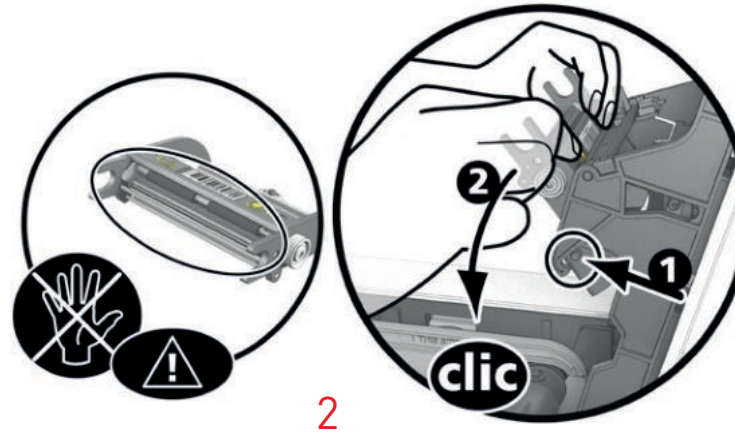
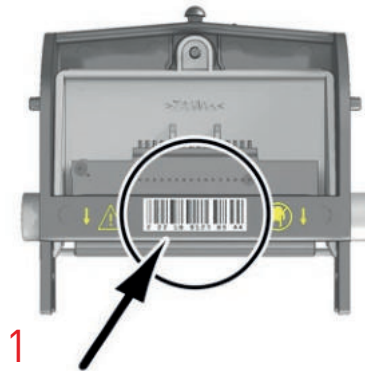




ZENIUS

2. Schritt - Neuen Druckkopf einsetzen

- 1 Notieren Sie sich den Code, der auf dem weißen Klebeetikett auf dem Druckkopf angegeben ist. Sie benötigen diesen im 3. Schritt.
- 2 Führen Sie den neuen Druckkopf senkrecht (weißes Verbindungsstück oben) in die beiden Führungen ein, sodass die Führungszapfen der Haltegabel in ihre Halterung gleiten. **1** Durch Druck auf die beiden Haltegabeln den Druckkopf nach unten drücken **2**, es muss ein Klicken zu vernehmen sein.
- 3 Stecken Sie das Kabel in den Anschluss ein. Achten Sie dabei auf die korrekte Ausrichtung des Steckers. Arbeiten Sie vorsichtig und ohne Druck, da diese Komponente relativ empfindlich ist. Für den Anschluss auf beide Seiten des Steckverbinders drücken.
- 4 Der Druckkopf muss richtig einrasten.
- 5 Schließen Sie den Druckerdeckel. Damit ist der neue Druckkopf fertig eingesetzt.





ZENIUS

3. Schritt - Neuen Druckkopf konfigurieren

- 1 Schalten Sie den Drucker ein und vergewissern Sie sich, dass er an einen Rechner angeschlossen ist, auf dem der entsprechende Evolis Print Center installiert ist.
- 2 Klicken Sie im Bereich **Wartung** des Evolis Print Centers auf die Registerkarte **Wechseln des Druckkopfs**.
- 3 Geben Sie die PKN-Nr. des Sets für den Druckkopf in **PKN-Nr. eingeben** ein. Die Nummer haben Sie im 2. Schritt abgelesen. Klicken Sie dann auf **Validieren**.



Wird die Nummer des Druckkopfs nicht korrekt eingegeben, können Funktionsstörungen am Drucker auftreten und die Herstellergarantie kann erlöschen.

4. Schritt - Drucker reinigen

In der Statusanzeige des Druckers leuchtet das **Reinigungssignal** wie hier gezeigt auf.



REINIGUNG



Nach dem Austauschen des Druckkopfs muss der Drucker unbedingt gereinigt werden. Solange die Reinigung nicht durchgeführt wurde, kann kein neuer Druckvorgang gestartet werden. Beachten Sie zum korrekten Ausführen der Druckerreinigung bitte Kapitel 3 „Pflege und Wartung“.

Anschließend ist der Drucker wieder für das Drucken von Karten einsatzbereit.



Warten Sie nach dem Reinigen ca. 2 Minuten, bevor Sie den nächsten Druckvorgang starten.



ZENIUS

Aktualisieren der Firmware (Windows)

Das Aktualisieren der Firmware ist ein einfacher Vorgang, der jedoch, wenn er nicht korrekt ausgeführt und abgeschlossen wird, dazu führen kann, dass der Drucker nicht mehr funktioniert.

Wenden Sie sich vor jedem Update an Ihren Evolis-Händler. Er wird Sie gerne dazu beraten, ob ein Update des Druckertreibers wirklich erforderlich ist. Ein Update sollte generell nur dann vorgenommen werden, wenn ein eindeutig von Ihrem Evolis-Händler identifiziertes Problem oder eine Funktionsstörung vorliegt, die ein Firmware-Update erforderlich macht.

Die Firmware wird über das Evolis Print Center aktualisiert.

Das Update kann automatisch oder manuell ausgeführt werden.

Wir empfehlen Ihnen, den Assistenten zum Überprüfen von Updates zu verwenden. Der Assistent sucht zunächst nach verfügbaren Updates für die Software-Suite. Sobald die Software-Suite auf dem neuesten Stand ist, starten Sie den Assistenten erneut, um die Firmware-Updates des Druckers zu überprüfen. Sie finden den Assistenten unter **Evolis Premium Suite > Tools > Update-Assistent**. Um den Assistenten starten zu können, brauchen Sie eine Internetverbindung.

Wenn Sie die Updates Ihrer Firmware manuell durchführen möchten, starten Sie den Update-Assistenten der Firmware des Druckers.

Bevor Sie beginnen können, müssen Sie zuerst die Datei für die Updates der Firmware von www.evolis.com herunterladen.

- 1 Gehen Sie zu **Support** und wählen Sie Ihr Druckermodell aus.
- 2 Klicken Sie in der Rubrik **Druckertreiber** auf die entsprechende Datei für die **Firmware**.
- 3 Stimmen Sie dem Download zu und speichern Sie die Datei in einem Verzeichnis auf Ihrer Festplatte.
- 4 Öffnen Sie das Evolis Print Center und doppelklicken Sie auf den Namen Ihres Druckers. Das Fenster **Eigenschaften** wird geöffnet.
- 5 Gehen Sie anschließend auf **Wartung > Update der Firmware** und wählen Sie **Update-Assistent für Drucker-Firmware starten**. Der Assistent begleitet Sie Schritt für Schritt beim Durchführen des Updates für die Drucker-Firmware.
- 6 Wenn Sie vom Programm dazu aufgefordert werden, folgen Sie den Anweisungen und wählen Sie die Datei **„.firm“**, die Sie soeben heruntergeladen haben.
- 7 Dies kann bis zu einer Minute dauern. Wenn die Firmware auf dem Drucker installiert ist, wird dieser neu gestartet. Die Aktualisierung der Firmware ist damit abgeschlossen und der Drucker wieder einsatzbereit.
- 8 Falls in der Statusanzeige des Druckers nicht der Status **„Drucker bereit“** angezeigt wird, ist die Aktualisierung der Firmware entweder nicht korrekt abgeschlossen worden oder es liegt möglicherweise ein Defekt des Druckers vor. Prüfen Sie in diesem Fall die Verbindungskabel und wiederholen Sie die Übertragung der Firmware auf den Drucker.

Die Aktualisierung der Firmware ist damit abgeschlossen und der Drucker steht wieder für das Drucken von Karten bereit.

Sollten beim Aktualisieren der Firmware über das Evolis Print Center Probleme auftreten, so wenden Sie sich bitte an Ihren Evolis-Händler, um eine neue Installationsdatei für die Firmware zu erhalten.



Unterbrechen Sie während des Herunterladens niemals die Übertragung zwischen Rechner und Drucker (z. B. durch Ausschalten des Rechners oder Druckers oder Herausziehen eines Kabels). Der Drucker kann sonst nicht mehr hochgefahren werden. Sollte dieses Problem dennoch einmal auftreten, wenden Sie sich bitte an Ihren Evolis-Händler, der dann die Prozessorkarte Ihres Druckers austauschen muss.



Die Firmware kann über das Evolis Print Center upgedatet werden.



ZENIUS

Aktualisieren der Firmware (Macintosh)

Das Aktualisieren der Firmware ist ein einfacher Vorgang, der jedoch, wenn er nicht korrekt ausgeführt und abgeschlossen wird, dazu führen kann, dass der Drucker nicht mehr funktioniert.

Wenden Sie sich vor jedem Update an Ihren Evolis-Händler. Er wird Sie gerne dazu beraten, ob ein Update des Druckertreibers wirklich erforderlich ist. Ein Update sollte generell nur dann vorgenommen werden, wenn ein eindeutig von Ihrem Evolis-Händler identifiziertes Problem oder eine Funktionsstörung vorliegt, die ein Firmware-Update erforderlich macht.

Bevor Sie beginnen können, müssen Sie zuerst die Datei für die Updates der Firmware von www.evolis.com herunterladen.

- 1 Gehen Sie zu **Support** und wählen Sie Ihr Druckermodell aus.
- 2 Klicken Sie in der Rubrik **Druckertreiber** auf die entsprechende Datei für die **Firmware**.
- 3 Stimmen Sie dem Download zu und speichern Sie die Datei in einem Verzeichnis auf Ihrer Festplatte.
- 4 Rufen Sie dann **Menüs & Einstellungen** auf, klicken Sie auf Drucker und Scanner und wählen Sie Ihren Drucker aus. Rufen Sie dann **Optionen & Zubehör**, Dienstprogramm auf und klicken Sie auf **Drucker-Dienstprogramm öffnen**, um das Fenster „Evolis Card Printer“ zu öffnen. Klicken Sie nun auf **Upgrade**.
Klicken Sie in den Ordner, aus dem Sie die heruntergeladene Datei entnommen haben, und öffnen Sie die Firmware-Datei (.firm).
- 5 Folgen Sie der Aufforderung des Programms, wählen Sie den Drucker aus und starten Sie den Druckvorgang. Die Firmware wird auf den Drucker übertragen.
- 6 Nach etwa dreißig Sekunden ist die Firmware komplett auf den Drucker übertragen und der Vorgang abgeschlossen.
- 7 Sie können überprüfen, um welche Version der Firmware es sich handelt, indem Sie auf Anzeigen klicken.
- 8 Falls in der Statusanzeige des Druckers nicht der Status "Drucker bereit" oder die Nummer der neuesten Version angezeigt wird, ist die Aktualisierung der Firmware entweder nicht korrekt abgeschlossen worden oder es liegt ein Defekt des Druckers vor. Prüfen Sie in diesem Fall die Verbindungskabel und wiederholen Sie die Aktualisierung.

Sollten beim Aktualisieren der Firmware über das Evolis Print Center Probleme auftreten, so wenden Sie sich bitte an Ihren Evolis-Händler, um eine neue Installationsdatei für die Firmware zu erhalten.

Sobald die Aktualisierung abgeschlossen ist, ist Ihr Gerät wieder einsatzbereit.



ZENIUS

Aktualisieren des Druckertreibers

Die Aktualisierung des Druckertreibers ist erforderlich, wenn Funktionsstörungen behoben oder neue Optionen hinzugefügt werden sollen.



Wenden Sie sich vor jedem Update an Ihren Evolis-Händler. Er wird Sie gerne dazu beraten, ob ein Update des Druckertreibers wirklich erforderlich ist.

Aktualisierungen des Druckertreibers können von unserer Internetseite www.evolis.com heruntergeladen werden:

- 1 Öffnen Sie den Bereich **Support und Treiber**, wählen Sie Ihr Druckermodell und klicken Sie auf den Link **Druckertreiber und Firmware**.
- 2 Klicken Sie dann auf die Datei mit dem gewünschten Druckertreiber.
- 3 Stimmen Sie dem Download zu und speichern Sie die Datei in einem Verzeichnis auf Ihrer Festplatte. Die Datei wird in einer komprimierten .zip-Datei heruntergeladen, die anschließend entpackt werden muss.
- 4 Doppelklicken Sie auf die Datei („Setup.exe“ für Windows oder -pkg für Macintosh) im entpackten Verzeichnis, um das Installationsprogramm zu starten.



Der Druckertreiber kann auch mithilfe des Update-Assistenten in der Evolis Premium Suite aktualisiert werden.



Für ausführlichere Informationen zum weiteren Vorgehen beachten Sie bitte den Abschnitt „Installieren des Druckertreibers“.



ZENIUS

TECHNISCHER SUPPORT

Falls Sie bei der Konfiguration oder dem Umgang mit dem Drucker auf Probleme stoßen sollten, beachten Sie bitte die Hinweise in diesem Handbuch. Sollte es Ihnen nicht gelingen, ein Problem selbständig zu lösen, stehen Ihnen die unserem Evolis-Partnernetz angegliederten Händler gerne beratend und unterstützend zur Seite.

Evolis-Partnernetz

Bitte wenden Sie sich bei ungelösten technischen Fragen an einen Evolis-Händler. Sollten Sie keinen Evolis-Händler in Ihrer Nähe kennen, besuchen Sie bitte unsere Internetseite www.evolis.com und schicken Sie uns Ihre Frage. Evolis wird Ihnen gerne die Adresse des nächstgelegenen Evolis-Händlers mitteilen. Beim Anruf an den Evolis-Händler sollten Sie in der Nähe Ihres Rechners sein und folgende Daten bereithalten:

- 1 Modell und Seriennummer Ihres Druckers
- 2 Verwendetes Betriebssystem und Art der Konfiguration
- 3 Beschreibung des vorliegenden Problems
- 4 Beschreibung der Maßnahmen, die Sie bereits zur Fehlerbehebung ergriffen haben

Auch auf unserer Internetseite www.evolis.com finden Sie rund um die Uhr zahlreiche Informationen und Hilfestellungen für den täglichen Betrieb Ihres Evolis-Druckers.

Informationen im Internet unter www.evolis.com

Wenn Sie weiterführende technische Hilfe benötigen, finden Sie zahlreiche Informationen zu Handhabung und Fehlerbehebung der Evolis-Drucker in der Rubrik **Treiber und Support** auf der Evolis-Webseite www.evolis.com.

Unter dieser Rubrik können Sie die neuesten Versionen der Firmware, Druckertreiber und Benutzerhandbücher sowie Videoanleitungen zur Nutzung und Pflege der Evolis-Drucker herunterladen. In der Rubrik FAQ* finden Sie Antworten auf die häufigsten Fragen.

* FAQ: Häufig gestellte Fragen (Frequently Asked Questions).



ZENIUS

ANHANG A

TECHNISCHE DATEN

Diesem Abschnitt können Sie die technischen Daten Ihres Druckers entnehmen.

Allgemeine Gerätemerkmale

- Druckmodul (Simplex- bzw. Duplexdruck, Randdruck)
- Sublimations-Farbdruck und Thermotransfer-Einfarbendruck
- Standardauflösung 300 x 300 dpi (11,8 Punkte/mm)
- 16 Millionen Farben
- Zenius Classic: 16 MB (RAM)
- Zenius Expert: 32 MB (RAM)

Druckgeschwindigkeit

Ganze Karte drucken

- YMCKO 120 Karten/Stunde
- Einfarbendruck 400 Karten/Stunde

Maximale Geschwindigkeit (unter bestimmten Voraussetzungen)

- Farbig bis zu 150 Karten/Stunde
- Einfarbendruck bis zu 500 Karten/Stunde

Kartenverwaltung und Kartenmerkmale

- Automatische oder manuelle Kartenzuführung
- Kapazität der Kartenzuführung: 50 Karten (0,76 mm - 30 mil)
- Kapazität des Kartenfachs: 20 Karten (0,76 mm)
- Kartenstärke: 0,25 bis 0,76 mm (10 bis 30 mil), Justierung durch Messskala
- Kartentypen: Karten aus PVC, Verbund-PVC, PET, Recycling-PET, ABS¹ und Spezialbeschichtung¹
- Kartenformat: ISO CR80 - ISO 7810 (53,98 mm x 85,60 mm)

¹ Unter bestimmten Bedingungen



ZENIUS

Druckbänder

Für höchste Qualität und Langlebigkeit der gedruckten Karten sowie zur Verlängerung der Lebensdauer der Druckköpfe und Zuverlässigkeit Ihres Druckers sollten Sie die Druckbänder von Evolis High Trust® verwenden.

- Automatisches Erkennen und Parametrieren
- Für eine einfachere Handhabung ist das Druckband in einer Kassette untergebracht
- Grafische Anzeige der Druckbandkapazität (fast beendet, beendet)
- Integrierte Farbbandsparfunktion für den monochromen Druck
- Druckband:
 - YMCKO: 200 Drucke/Rolle
 - Hologrammband: 400 Drucke/Rolle
 - KO: 300 Drucke/Rolle
 - Einfarbenbänder: 1000 Drucke/Rolle¹

¹ Unter bestimmten Bedingungen

Ports/Anschlüsse

- USB (1.0, 1.1, 2.0, 3.0)
- Ethernet-Anschluss optional erhältlich.

Anzeige

- LEDs
- Grafische Anzeigen des Druckers¹:
 - Kartenfach leer
 - Reinigung erforderlich
 - Druckband fast beendet/beendet
 - usw.

¹ Von Ihrer Windows-Version abhängig

Software

- Für Windows mit Evolis Premium Suite® mitgeliefert:
 - Druckertreiber
 - Evolis Print Center zum Steuern, zur Verwaltung und zum Parametrieren des Druckers
 - Evolis Printer Manager für die bidirektionale grafische Anzeige¹
 - Windows-kompatibel² (ab XP SP3)
- Lieferung mit cardPresso XXS
- Lieferung mit Druckertreiber für Mac OS X (10.6 und höher)
- Linux-Plattform auf Anfrage
- Evolis Premium SDK auf Anfrage

¹ Erfordert die Kundenversion .net 4.0

² Ältere Windows-Versionen: Verwendung des Druckers nur mit Druckertreiber (Evolis Print Center und Evolis Printer Manager nicht verfügbar).



ZENIUS

Garantiebedingungen

- 2 Jahre Garantie (Drucker und Druckkopf)¹
- Garantieverlängerung als Option erhältlich. Wenden Sie sich bitte an Ihren Evolis-Händler.

¹Die Garantie gilt nur, wenn sämtliche Nutzungs- und Wartungshinweise eingehalten und ausschließlich Druckbänder von Evolis High Trust[®] verwendet werden

Abmessungen und Gewicht

- Abmessungen (H x B x L): 195 x 205 x 310 mm
- Gewicht: 3,3 kg

Sicherheit

- Vorrichtung für Kensington[®]-Sicherheitsschloss
- Magnetisches Verschlüsseln der Daten¹

¹ Ab der Reihe „Expert“ erhältlich

Ökologisches Konzept und Zertifizierungen

- Standby-Modus und reduzierter Stromverbrauch

Lieferumfang

- Drucker
- CD-ROM mit Druckertreiber und Benutzerhandbüchern, cardPresso XXS
- eMedia CS Card Designer: auf der Website von Mediasoft herunterladbare 30-tägige Demoversion
- Reinigungsmaterial
- USB-Kabel
- Netzgerät
- Netzkabel (je nach Region unterschiedlich)



ZENIUS

Optionen & Zubehör

- Erhältliche Farben: feuerrot und braun-beige
- Ethernet TCP-IP¹
- Verschlüsselungsoptionen¹
 - Untereinander kombinierbar, Montage vor Ort mit Zusatzmodulen¹
 - Verschlüsselung des Magnetstreifens
 - Kontaktstation für Chipkarten
 - Chipkarten-Codierer
 - Codierer kontaktlose Karten
 - Weitere auf Anfrage

¹ Ab der Reihe „Expert“ erhältlich

Zertifizierungen und Konformitätserklärung

- CE, FCC, ICES, VCCI, CCC, KC, BIS, EAC
- ROHS
- ISM-Band von 13,553 bis 13,567 MHz, Sendeleistung <10dBµA/m auf 10 m

Stromversorgung

- Stromversorgungsmodul: 100-240 Volt AC, 50-60 Hz, 1,8A
- Drucker: 24 Volt DC, 3 A

Umgebungsbedingungen

- Betriebstemperatur (min./max): 15 °C / 30 °C
- Luftfeuchtigkeit bei Betrieb: 20 bis 65 %, keine Kondenswasserbildung
- Lagertemperatur (min. / max): -5 ° / +70 °C
- Luftfeuchtigkeit bei Lagerung: 20 bis 70%, keine Kondenswasserbildung
- Betriebslüftung: freie Luftzirkulation

Sonstiges

- Residente Schriftarten
 - Arial 100, Arial fett 100
 - Barcode: Code 39, Code 128, EAN 13, 2/5 Zeilensprungverfahren

Die folgenden Symbole auf dem Etikett des Druckers dienen als Hinweise für wichtige Informationen:



Die Drucker wurden ausschließlich in Höhen bis zu 2000 m getestet. Dies ist somit die einzige Voraussetzung für den Betrieb des Geräts. Der Betrieb des Geräts in Höhen von über 2000 m kann möglicherweise zu Sicherheitsrisiken führen.



Die Drucker wurden ausschließlich unter gemäßigten Klimabedingungen getestet. Dies ist somit die einzige Voraussetzung für den Betrieb des Geräts. Der Betrieb des Geräts in tropischen Gebieten kann möglicherweise zu Sicherheitsrisiken führen.



ZENIUS

ANHANG B

KONFORMITÄTSERKLÄRUNG

In diesem Abschnitt finden Sie die Zertifizierungen Ihres Evolis-Druckers.

Konformitätserklärung

Sicherheit und elektromagnetische Verträglichkeit einer Funkanlage (EU-Richtlinien RED 2014/53/EU, LVD 2014/35/EU, EMC 2014/30/EU)

Name des Herstellers: Evolis
14, avenue de la Fontaine
Z.I. Angers Beaucouzé
49070 Beaucouzé, France

Produktbezeichnung: Zenius
Herstellungsjahr: Januar 2019

Ich,

Serge Olivier,

Erkläre hiermit, dass das vorausgehend beschriebene Produkt den wichtigsten geltenden Anforderungen der Verordnungen **RED 2014/53/UE, LVD 2014/35/EU et EMC 2014/30/EU et (RoHS2) 2011/65/EU** entspricht:

Artikel 3.1 a: (erforderlicher Schutz hinsichtlich der elektromagnetischen Verträglichkeit)

Geltende Sicherheitsnorm EN60950-1: 2006 + A11 + A1 + A12 + A2
EN50364: 2010

Artikel 3.1 b: (erforderlicher Schutz hinsichtlich der elektromagnetischen Verträglichkeit)

Geltende EMV-Norm EN55032: 2012
EN55024: 2010
EN61000-3-2: 2014
EN61000-3-3: 2013
EN 301489-3: 2013 (V1.6.1.)



Artikel 3.2: (angemessene Anwendung des Funkspektrums, um problematische Funkstörungen zu vermeiden)

Geltende EMV-Norm EN300 330-2 V1.6.1

Vollständiger Name: Serge Olivier

Titel: Leiter der F&E-Abteilung

Datum: 3. Januar 2019

Unterschrift:

EUROPA – Nur Norwegen: Dieses Produkt ist für ein IT-Stromversorgungssystem mit einer Phase-Phase-Spannung von 230 V ausgelegt. Die Erdung erfolgt über das polarisierte Stromkabel mit 3 Leitern.

FI: „Laite on liitettävä suojavaadoitus koskettimilla varustettuun pistorasiaan“

SE: „Apparaten skall anslutas till jordat uttag“

NO: „Apparatet må tilkoples jordet stikkontakt“

DK: „Apparatets stikprop skal tilsluttes en stikkontakt med jord, som giver forbindelse til stikproppens jord“.

FCC-Erklärung (Federal Communications Commission) Bezüglich Hochfrequenzstörungen (USA)



Das Modell Zenius entspricht folgenden Spezifikationen: FCC Teil 15, Unterabschnitt A, Abschnitt 15.107(a) und Abschnitt 15.109(a) für digitale Geräte der Klasse B

Zusätzlicher Hinweis:

Dieses Gerät wurde gemäß Abschnitt 15 der FCC-Vorschriften geprüft und entspricht den Grenzwerten für digitale Geräte der Klasse B. Diese Grenzwerte dienen einem angemessenen Schutz gegen Interferenzstörungen in Wohnräumen. Dieses Gerät erzeugt und verwendet Hochfrequenzenergie und kann diese abstrahlen. Wenn es nicht entsprechend der Bedienungsanleitung installiert und verwendet wird, kann es zu Störungen bei der Hochfrequenzübertragung führen. Es kann nicht ausgeschlossen werden, dass trotz Konformität des Geräts bei bestimmten anderen Geräten Störungen auftreten. Wenn dieses Gerät beim Radio- oder Fernsehempfang Störungen verursacht, was Sie feststellen können, indem Sie das Gerät aus- und wieder einschalten, können Sie versuchen, mit einer oder mehreren der folgenden Maßnahmen dieses Problem zu beheben:

- Richten Sie die Empfangsantenne neu aus oder stellen Sie sie an einen anderen Ort.

- Vergrößern Sie den Abstand zwischen dem Gerät und dem Empfänger.

- Schließen Sie das Gerät und den Empfänger an zwei unterschiedliche Stromkreise an.

- Wenden Sie sich an einen Fachhändler oder einen erfahrenen Radio-/Fernsehtechniker.

Es muss ein geschirmtes Kabel mit paarig verdrehten Adern verwendet werden, um die Grenzwerte in Abschnitt 15 der FCC-Vorschriften für ein Digitalgerät der Klasse B einzuhalten.

Gemäß dem Abschnitt 15.21 der FCC-Vorschriften können Änderungen an diesem Gerät ohne die ausdrückliche und schriftliche Genehmigung der Firma Evolis Interferenzstörungen verursachen, die FCC-Zulassung für die Anwendung dieses Geräts infrage stellen würden.

Es wird empfohlen, bei eingeschaltetem RFID-Modul einen Abstand von 20 cm einzuhalten.

Das vorliegende Gerät entspricht den Funknormen von Industrie Canada, die für lizenzfreie Audiogeräte gelten. Der Betrieb ist unter den zwei folgenden Voraussetzungen erlaubt: (1) Das Gerät darf keine Störung verursachen und (2) der Benutzer des Geräts muss jegliche Funkstörung hinnehmen, selbst wenn diese Störung möglicherweise den Betrieb des Geräts gefährdet.

VCCI-Erklärung bezüglich Hochfrequenzstörungen (Japan)



Dies ist ein Gerät der Klasse B gemäß dem Standard des Voluntary Control Council For Interferences by Information Technology Equipment (VCCI). Dieses Gerät kann bei Nutzung in unmittelbarer Umgebung von Radio- oder Fernsehgeräten in Wohnbereichen Interferenzstörungen verursachen. In solchen Fällen sind die erforderlichen Maßnahmen einzuleiten.

この装置は、情報処理装置等電波障害自主規制協議会（VCCI）の基準に基づくクラスB情報技術装置です。この装置は、家庭環境で使用することを目的としていますが、この装置がラジオやテレビジョン受信機に近接して使用されると、受信障害を引き起こすことがあります。取扱説明書に従って正しい取り扱いをして下さい。



이 기기는 업무용(A급) 전자파적합기기로서 판매자 또는 사용자는 이 점을 주의하시기 바라며, 가정외의 지역에서 사용하는 것을 목적으로 합니다.



ZENIUS

ANHANG C

CODIEROPTIONEN

Die Evolis-Drucker sind je nach Gerätemodell mit Codiersystemen zur elektronischen Codierung von Magnetstreifen, kontaktbasierten oder kontaktlosen Chipkarten ausgestattet.

Es können bis zu drei Codiersysteme (für Magnetstreifenkarten, kontaktlose und kontaktbasierte Chipkarten) installiert werden.

Codieren von Magnetstreifenkarten

Drucker, die mit einem Magnetstreifencodierer ausgestattet sind, funktionieren genauso wie das Standardmodell des jeweiligen Geräts.

Mit dem Evolis-Magnetstreifencodierer werden die Spuren in einem einzigen Arbeitsgang codiert und die Daten anschließend überprüft.

Die Einstellung des Magnetstreifencodierers auf hohe (HiCo) bzw. niedrige magnetische Dichte (LoCo) kann im Evolis Print Center durch einfaches Anklicken der entsprechenden Option festgelegt werden. Standardgemäß ist der Evolis-Magnetstreifencodierer auf hohe Dichte (HiCo) eingestellt.

Position des Magnetstreifencodierers

Der Magnetstreifencodierer wird als Modul werkseitig bzw. vor Ort von Ihrem Evolis-Händler in den Drucker eingebaut. Der Lese-Schreib-Kopf befindet sich unter dem Kartenpfad und vor dem Druckkopf. Die Kartencodierung erfolgt stets vor dem Druck der Karte.



Verwenden Sie ausschließlich Magnetstreifenkarten nach ISO 7810 und ISO 7811.

Um die korrekte Funktion zu gewährleisten, muss der Magnetstreifen in die Karte eingepresst sein.

Verwenden Sie niemals Karten mit aufgeleimtem Magnetstreifen.

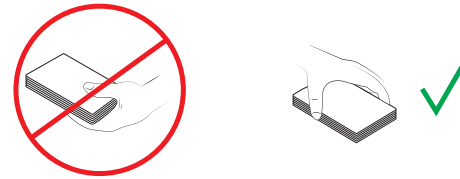


ZENIUS

Ausrichtung der Karten

Magnetstreifenkarten müssen mit dem Magnetstreifen nach unten in das Kartenfach eingelegt werden (siehe Abbildung):

- 1 Öffnen Sie das Kartenfach des Druckers wie gezeigt.
- 2 Legen Sie bis zu 50 Magnetstreifenkarten mit einer Stärke von max. 0,76 mm ein. Halten Sie die Karten wie in der Abbildung dargestellt (Magnetstreifen nach unten).
- 3 Schließen Sie das Kartenfach.



1



2



3

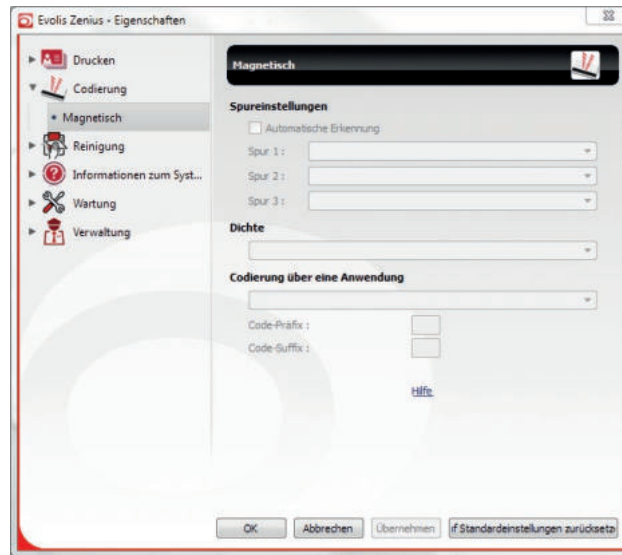


ZENIUS

Parametrieren des Evolis Print Centers

Bei der ersten Installation des **Evolis Print Center** müssen die Funktionen des Magnetstreifencodierers evtl. parametrieren werden. Diese sind im Evolis Print Center durch Rechtsklick auf den Namen des Druckers über das Menü **Eigenschaften** zugänglich.

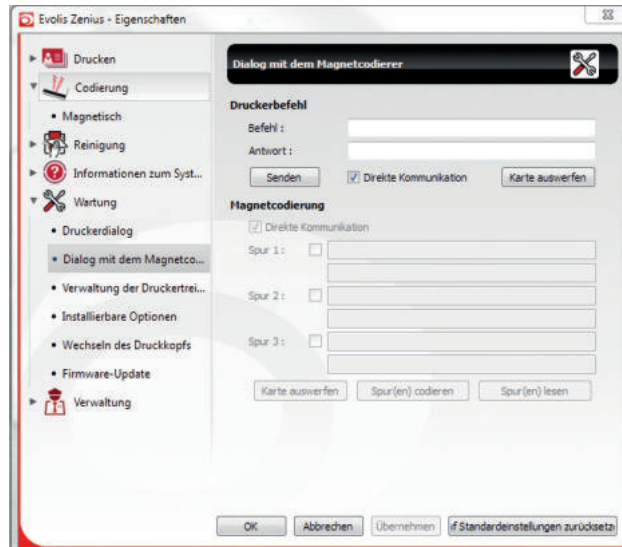
Dialogfeld „Magnetstreifencodierung“



Klicken Sie auf **Codierung** und anschließend auf **Magnetisch**, um das Dialogfeld **Magnetcodierer** zu öffnen.

Unter **Spureinstellungen** können Sie für jede Spur das gewünschte Format wählen. Weitere Informationen zu den ISO-Normen 7811 entnehmen Sie der Tabelle weiter unten. Unter **Dichte** kann der Magnetstreifencodierer auf eine hohe (HiCo) bzw. niedrige (LoCo) magnetische Dichte eingestellt werden. Mit hoher Dichte codierte Magnetstreifen halten Störeinflüssen von außen besser stand als mit niedriger Dichte codierte Magnetstreifen.

Über die Option **Codierung über eine Anwendung** besteht die Möglichkeit, Magnetstreifenkarten in Windows-Anwendungen (z. B. Word) zu codieren. Textfelder zwischen den Zeichen „|“ und „|“ (bzw. anderen, benutzerdefinierten Zeichen) werden vom Druckertreiber als Codierungsbefehl interpretiert.



Über die Option **Dialog mit dem Magnetcodierer** im Menü **Wartung** wird der Bereich **Magnetcodierer** geöffnet, in dem eine oder mehrere Spuren direkt codiert werden können. Wählen Sie die gewünschten Spuren aus und geben Sie die zu codierenden Daten je nach Spureinstellung ein. Klicken Sie anschließend auf **Spur(en) codieren**, um den Codiervorgang zu starten.



ZENIUS

Reinigen des Magnetstreifencodierers

Der Kopf des Magnetstreifencodierers muss regelmäßig gereinigt werden, um die einwandfreie Codierung der Daten auf der Karte zu gewährleisten. Der Magnetstreifencodierer wird im Zuge der gründlichen Reinigung des Druckers mit vorgetränkten T-Karten gereinigt (weitere Informationen entnehmen Sie dem Abschnitt „Pflege und Wartung“ dieses Handbuchs).

Durch mehrfaches Führen der Reinigungskarte durch den Drucker werden die Transportrollen sowie der Lese-Schreib-Kopf des Magnetstreifencodierers gereinigt.

Sollte zwischen zwei Reinigungszyklen des Druckers der Lese-/Schreib-Prozess bei mehr als einer Karte fehlschlagen, wird empfohlen, manuell eine gründliche Reinigung des Druckers zu starten (weitere Informationen hierzu entnehmen Sie dem Abschnitt „Pflege und Wartung“ dieses Handbuchs).

Codierungsnormen für Magnetkarten nach ISO 7811

Spur Nr.	Feldtrennzeichen	Spurdichte	Zeichenart	Zeichenanzahl
SPUR 1	^	210 ppp ¹	Alphanumerisch (ASCII 32-95) ²	79 ³
SPUR 2	=	75 ppp ¹	Numerisch (ASCII 48-62) ²	40 ³
SPUR 3	=	210 ppp ¹	Numerisch (ASCII 48-62) ²	107 ³

¹ Dots per inch (Punkte pro Zoll)

² Außer dem Zeichen „?“

³ Einschließlich der Zeichen Start, Stopp und LRC. Diese Zeichen werden vom Magnetstreifencodierer automatisch verwaltet



ZENIUS

CODIEREN VON KONTAKTBASIERTE CHIPKARTEN

Drucker, die mit einer Kontaktstation für Chipkarten ausgestattet sind, funktionieren genauso wie das Standardmodell des jeweiligen Geräts. Mit der Evolis-Kontaktstation für Chipkarten können Chips gemäß ISO 7816-2 programmiert werden.

Lage der Kontaktstation

Die Kontaktstation wird als Modul werkseitig bzw. vor Ort von Ihrem Evolis-Händler in den Drucker eingebaut. Sie befindet sich über dem Kartenpfad und hinter dem Druckkopf. Für die Berührung mit der Chipkarte wird die Kontaktstation mechanisch nach unten bewegt. Die Chipcodierung erfolgt stets vor dem Druck der Karte.



Verwenden Sie ausschließlich Chipkarten nach ISO 7816-2.
Der Chip darf nicht bedruckt werden.

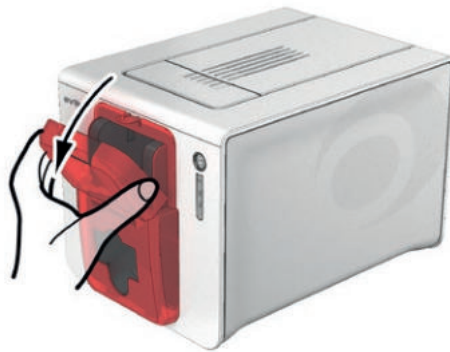
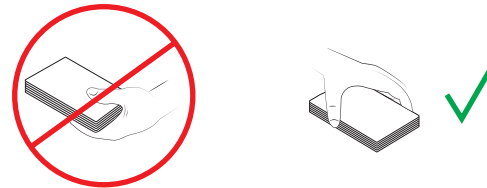


ZENIUS

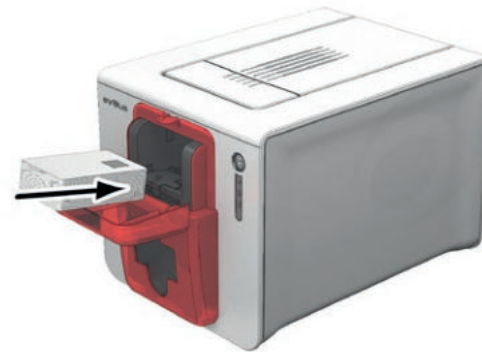
Ausrichtung der Karten

Chipkarten müssen mit dem Chip nach oben in das Kartenfach eingelegt werden (siehe Abbildung):

- 1 Öffnen Sie das Kartenfach des Druckers wie gezeigt.
- 2 Legen Sie bis zu 50 Chipkarten mit einer Stärke von max. 0,76 mm ein. Halten Sie die Karten wie in der Abbildung dargestellt.
- 3 Schließen Sie das Kartenfach.



1



2



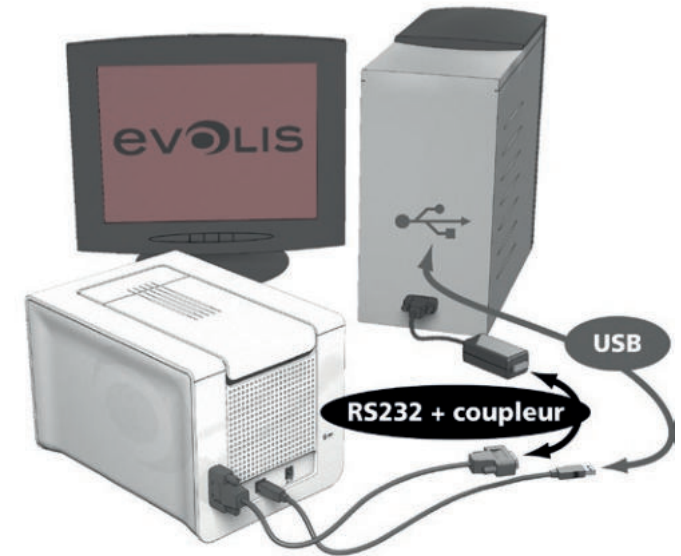
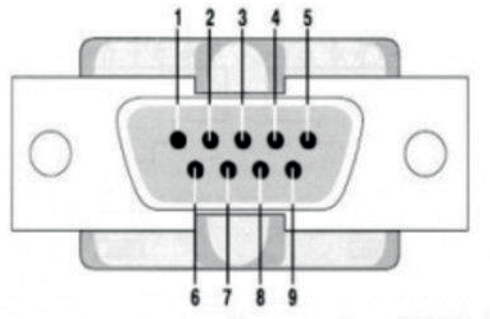
3



ZENIUS

Anschluss der Kontaktstation

Drucker mit einer Kontaktstation für Chipkarten und ohne Codierer verfügen an der Geräterückseite über eine DB-9-Buchse. Diese Buchse, die direkt mit der Kontaktstation im Innern des Druckers verbunden ist, ist zusätzlich mit einem externen Adapter für die Programmierung des Chips verbunden.



PINS DB-9-BUCHSE	CHIPKARTEN-KONTAKTPUNKTE
1	C1 (Vcc – Versorgungsspannung)
2	C2 (Reset)
3	C3 (CLK – Takt)
4	C4 (reserviert)
5	C5 (GND – Masse)
6	C6 (Vpp – Programmiervspannung)
7	C7 (I/O – Daten)
8	C8 (reserviert)
9	Signal Kartenpräsenz



ZENIUS



Ausführliche Informationen zur Programmierung von Chipkarten bzw. Konfiguration des Signals „Karte vorhanden“ entnehmen Sie der Programmieranleitung des Evolis-Druckers bzw. dem Montagehandbuch der Optionen.



Sie können für die Codierung einer kontaktbehafteten Chipkarte die Software cardPresso oder das SDK von Evolis Premium SDK oder des Codierers verwenden.



Achten Sie darauf, den Chip nicht zu bedrucken, da er dadurch beschädigt werden kann.



ZENIUS

Codieren von kontaktlosen Chipkarten

Die Evolis-Drucker können mit einem Codiersystem für kontaktlose Chipkarten (RFID) ausgestattet werden. Dieses besteht aus einem Codiermodul und einer integrierten Antenne.

Der Einbau eines solchen Moduls muss durch einen Fachmann erfolgen. Das Evolis-Sortiment umfasst ebenfalls Drucker, die bereits mit einem integrierten Codiersystem für kontaktlose Chipkarten ausgestattet sind.

Dieser Codierer wird über eine USB-Schnittstelle an den Computer angebunden, sodass eine Codierung über Ethernet nicht möglich ist.

Auf dem Markt sind die unterschiedlichsten kontaktlosen Chipkarten mit spezifischen technischen Merkmalen für bestimmte Codiersysteme erhältlich. Bitte wenden Sie sich für ausführlichere Informationen direkt an Ihren Evolis-Händler.

Lage der Antenne (bzw. des Codiersystems mit integrierter Antenne)

Über einen speziellen Befehl wird die Chipkarte in die Nähe der Antenne und in deren Sendefeld gebracht.

Damit kann das Auslesen bzw. Schreiben der Daten auf die Karte beginnen.

Die Chipcodierung erfolgt stets vor dem Druck der Karte.

Ausrichtung der Karten

Generell müssen kontaktlose Chipkarten zur Programmierung nicht in einer bestimmten Weise ausgerichtet werden (dies gilt nicht für Karten, die über weitere Codiertechniken wie Magnetstreifen und/oder kontaktbehaftete Chips verfügen).

Allerdings sind im Zuge der Bauteilminiaturisierung nun auch kontaktlose Chipkarten mit integrierter Miniantenne erhältlich.

Wenden Sie sich bei Verwendung derartiger Karten an den Kartenhersteller und erfragen Sie die genaue Lage der Miniantenne in der Karte, damit der Chip zum Codieren möglichst nahe an die Antenne des Codiersystems herangeführt und ein optimales Codierergebnis gewährleistet werden kann. Dies hilft, ein optimales

Codierergebnis zu gewährleisten.



ZENIUS

Anschluss an den Computer

Wird das Codiersystem mit einer USB-Schnittstelle geliefert, ist es entweder an den internen USB-Hub des Druckers angeschlossen oder mit einem USB-Kabel für den direkten Anschluss an den Computer ausgestattet.

Im ersteren Fall kann über das USB-Kabel des Druckers sowohl der Drucker als auch das Codiersystem vom Computer aus gesteuert werden.



Beachten Sie für ausführlichere Informationen zur Programmierung von kontaktlosen Chipkarten bitte auch die Programmieranleitung von Evolis.



Sie können für die Codierung einer kontaktlosen Chipkarte die Software cardPresso oder das SDK von Evolis Premium SDK oder des Codierers verwenden.