

[Elektrohefter Rapid 100]

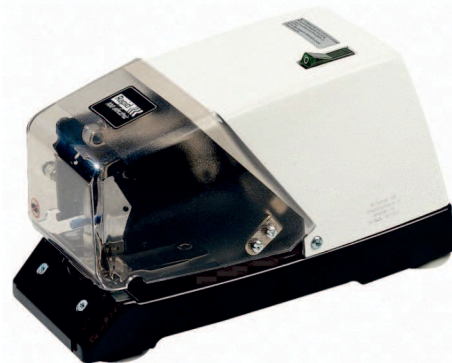
Elektrische Heftmaschinen

Elektrohefter Rapid 100

Der Elektrohefter Rapid 100 ist ein Elektrohefter mit einem unschlagbaren Preis-Leistungsverhältnis. Er arbeitet leistungsstark und dennoch geräuscharm und ist für einen Großteil an Büro- sowie gewerblichen Arbeiten einsetzbar.

Der Rapid 100 ist die perfekte Wahl, wo viel geheftet werden muss und Produktivität ein Faktor ist. Durch seine robuste Konstruktion ist er äußerst zuverlässig. Mit einer Kapazität von bis zu 50 Blatt erfüllt dieser Elektrohefter beinahe alle im Büro anfallende Heftaufgaben. Für ein noch genaueres Heften kann die Schlagstärke eingestellt und angepasst werden.

Die Heftung erfolgt in der Standardausführung durch Einschub, jedoch ist auch ein Fußpedal als Sonderzubehör erhältlich.



Technische Details

Kapazität:	Bis zu 50 Blatt (80 g/m ²)
Klammern:	210 Klammern Rapid 66/6-8 150 Klammern Rapid 44/6-8
Hefttiefe:	Einstellbar bis 85 mm
Gewicht:	3.600 g
Spannung / Frequenz:	220 V / 50 Hz
Abmessungen:	A: Länge: 270 mm B: Breite: 130 mm C: Höhe: 150 mm

Vorteile auf einen Blick:

- Geeignet für Büro und Industrie
- Robuste Konstruktion für lange Halbarkeit
- Auswechselbare Einsatzhefter
- Stufenlos einstellbare Heftstärke
- Stufenlos einstellbare Hefttiefe
- Schutzblende für sicheres Arbeiten
- Rutschfeste Gummifüße für sicheren Stand
- Anwenderfreundlichkeit durch Frontladung
- Fußschalter für rationelles Arbeiten



[Elektrohefter Rapid 105]

Elektrische Heftmaschinen

Elektrohefter Rapid 105



Der Elektrohefter Rapid 105 ist ein absoluter Heftprofi für Büroarbeiten aller Art und erfüllt außerdem die meisten Anforderungen in der Industrie.

Der Rapid 105 ist ein schneller und leiser Hefter, der alle Erwartungen an Arbeitsstärke, Vielseitigkeit und Betriebssicherheit erfüllt. Durch ein Lichtleiterkabel können bis zu maximal vier Elektrohefter in Serie geschaltet werden. Durch die Serienschaltung erfolgt die Heftung sequentiell, sodass keine Überlastung des Netzes auftritt.

Durch die geringe Breite (60 mm ohne Fußplatte, 100 mm mit Fußplatte) kann dieser Elektrohefter in verschiedenen Varianten montiert und verwendet werden. Die Auslösung erfolgt automatisch durch Einschub, wobei die Hefttiefe stufenlos bis zu 100 mm einstellbar ist. Als Option kann der Rapid 105 selbstverständlich auch mit einem komfortablen Fußpedal ausgerüstet werden.

Dieser Allrounder kann bis zu 50 Bögen Papier (80 g/m²) in einem Arbeitsgang heften, durch die Serienschaltung können so blitzschnell ganze Kataloge, Broschüren oder Dokumente geheftet werden.

Die hochklappbare Schutzblende ermöglicht ein sicheres Heften, da mit geöffneter Klappe nicht geheftet werden kann. Die Bestückung erfolgt schnell und komfortable durch Frontladung. Der Einsatzhefter kann einzeln getauscht werden, wodurch sich die Lebensdauer dieses Hefters stark verlängert.

Vorteile auf einen Blick

Technische Details

Kapazität:	Bis zu 50 Blatt (80 g/m ²)
Klammern:	210 Klammern Rapid 66/6-8
Hefttiefe:	Stufenlos einstellbar bis 100 mm
Gewicht:	3.600 g voll ausgerüstet
Spannung / Frequenz:	220 V / 50 Hz
Abmessungen:	A: Länge: 250 mm B: Breite: 60 mm (100 mm mit Arbeitstisch) C: Höhe: 225 mm (250 mm mit Arbeitstisch)

Zubehör

- Fußschalter
- Lichtleiterkabel (400 oder 700 mm)
- Zwingen für Fixierung am Arbeitstisch
- Industrietisch für Montage von bis zu 4 Heftern
- Einsatzhefter einzeln auswechselbar



[Elektrohefter Rapid 106] Elektrische Heftmaschinen

Elektrohefter Rapid 106

Der Elektrohefter Rapid 106 ist vom Aufbau ähnlich dem Modell Rapid 105, jedoch können mit einem zusätzlichen Arbeitstisch Flach- und Sattelheftungen durchgeführt werden.

Mit dem Rapid 106 hat man drei Elektrohefter in Einem. Dieses Gerät verarbeitet mühelos Broschüren und Faltblätter mit dem Tisch in heruntergeklappter Position (Sattelheftung). Als Zubehör können mit einem speziellen Einsatzhefter auch Ringklammern verwendet werden, um den gehefteten Katalog bzw. die geheftete Broschüre bequem in einem Ordner abheften zu können. Ist der Tisch eben, erfüllt er alle Heftaufgaben wie das Modell Rapid 105.

Der Rapid 106 ist ein schneller und leiser Hefter, der alle Erwartungen an Arbeitsstärke, Vielseitigkeit und Betriebssicherheit erfüllt. Durch ein Lichtleiterkabel können bis zu maximal vier Elektrohefter in Serie geschaltet werden. Durch die Serienschaltung erfolgt die Heftung sequentiell, sodass keine Überlastung des Netzes auftritt.

Durch die geringe Breite (60 mm ohne Fußplatte, 100 mm mit Fußplatte) kann dieser Elektrohefter in verschiedenen Varianten montiert und verwendet werden. Die Auslösung erfolgt automatisch durch Einschub, wobei die Hefttiefe stufenlos bis zu 100 mm einstellbar ist. Gratis inkludiert ist ein Fusspedal, mit dem das Heften noch schneller möglich ist.

Dieser Allrounder kann bis zu 50 Bögen Papier (80 g/m²) in einem Arbeitsgang heften, durch die Serienschaltung können so blitzschnell ganze Kataloge, Broschüren oder Dokumente geheftet werden.

Die hochklappbare Schutzblende ermöglicht ein sicheres Heften, da mit geöffneter Klappe nicht geheftet werden kann. Die Bestückung erfolgt schnell und komfortable durch Frontladung. Der Einsatzhefter kann einzeln getauscht werden, wodurch sich die Lebensdauer dieses Hefters stark verlängert.

Technische Details

Kapazität:	Bis zu 50 Blatt (80 g/m ²) Ringklammern bis 20 Blatt
Klammern:	210 Klammern Rapid 66/6-8 210 Klammern Rapid 66/6R
Hefttiefe:	Stufenlos einstellbar bis 100 mm
Gewicht:	4.200 g
Spannung / Frequenz:	220 V / 50 Hz
Abmessungen:	A: Länge: 250 mm B: Breite: 60 mm (250 mm mit Arbeitstisch) C: Höhe: 438 mm
Lieferumfang:	Breiter Tisch, Fußpedal



Vorteile auf einen Blick

- Sattelheftung und Flachheftung
- Geeignet für Büro und Industrie
- Robuste Konstruktion für lange Halbarkeit
- Auswechselbare Einsatzhefter
- Einsatzhefter für Ringklammern 66/6R
- Stufenlos einstellbare Heftstärke
- Stufenlos einstellbare Hefttiefe
- Schutzblende für sicheres Arbeiten
- Rutschfeste Gummifüße für sicheren Stand
- Anwenderfreundlichkeit durch Frontladung
- Fußschalter für rationelles Arbeiten
- Mehrere Hefter können verbunden werden
- Reiches Zubehör
- 2 Jahre Herstellergarantie

Zubehör

- Lichtleiterkabel (400 oder 700 mm)
- Schmalere Tisch für Sattelheftung
- Industrietisch für Montage von bis zu 4 Heftern
- Einsatzhefter einzeln auswechselbar
- Einsatzhefter für Ringklammern



[Elektrohefter Rapid 5050]

Elektrische Heftmaschinen

Elektrohefter Rapid 5050

Der Elektrohefter Rapid 5050 ist eine Elektrohefter der neuesten Generation mit einer Vielzahl an innovativen Komponenten.

Anders als bei anderen Elektrohefter wird hier der Hefter nicht mit Heftklammernstäben sondern mit einer Heftklammernkassette mit 5000 Klammern befüllt. Eine Kassette fasst 5000 Klammern und erleichtert so das Arbeiten besonders bei einem hohen Aufkommen. Da alle Verschleißteile (Treiber, Matrize) in der Kassette integriert sind, werden diese Teile beim Tausch der Kassette mit ausgewechselt. Somit wird die Lebensdauer des Hefters stark erhöht. Eine Leuchtdiode leuchtet rechtzeitig auf, bevor die Kassette gewechselt werden muss. Deutlich reduziert ist außerdem die Vibration des Gerätes sowie die Geräuscentwicklung.

Neu am Rapid 5050 ist der gesamte Heftmechanismus. Zur Vermeidung von Papierstößen, die in einer Ecke an Höhe zunehmen, wurde der Flachheftmechanismus integriert, bei dem der Winkel zwischen Klammerrücken und Schenkel immer 90 ° beträgt. Die patentierte Stapelstärkeneinstellung vermindert den Stromverbrauch, da keine Energie für das Zusammenpressen des Papiers verbraucht wird. Der Hefter registriert die Stärke des Stapels und arretiert die Öffnung entsprechend.



Technische Details

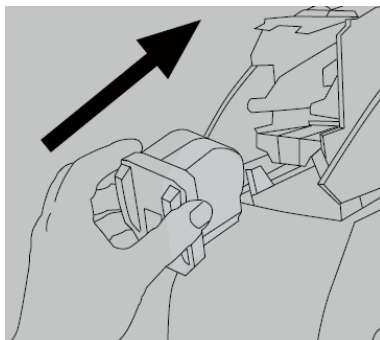
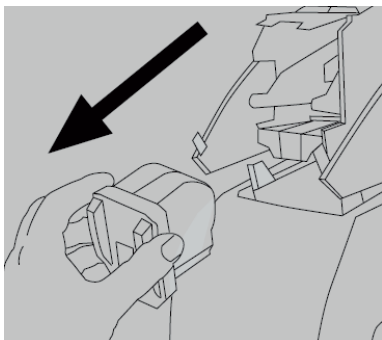
Kapazität:	Bis zu 50 Blatt (80 g/m ²)
Klammern:	Klammernkassette 5050
Hefttiefe:	Stufenlos einstellbar bis 50 mm
Gewicht:	2.200 g
Spannung / Frequenz:	220 V / 50 Hz
Abmessungen:	A: Länge: 270 mm B: Breite: 130 mm C: Höhe: 150 mm

Vorteile auf einen Blick

- Geeignet für Büro und Industrie
- Großer Klammervorrat (5000 Klammern)
- Robuste Konstruktion für lange Haltbarkeit
- 500.000 Heftvorgänge garantiert
- Austausch der Verschleißteile bei jeder Kassette
- Stapelstärkenerkennung
- Stufenlos einstellbare Hefttiefe
- Schutzblende für sicheres Arbeiten
- Rutschfeste Gummifüße für sicheren Stand
- Anwenderfreundlichkeit durch Frontladung
- Fußschalter für rationelles Arbeiten
- Modisches Design
- 2 Jahre Herstellergarantie

Klammernkassette - Austausch

Besonders einfach ist das Wechseln der Heftklammernkassette. Wie an folgender Grafik leicht zu erkennen ist, muss die leere Kassette lediglich nach vorne herausgezogen und die neue Kassette eingesetzt werden. Es treten keine Leerschläge auf, da bereits die erste Heftklammer im Magazin in Heftposition ist.



Zubehör

- Fußschalter
- Stabiler Arbeitstisch
- Farbige Abdeckklappe



[Elektrohefter Rapid 5080]

Elektrische Heftmaschinen

Elektrohefter Rapid 5080

Der Elektrohefter Rapid 5080 ist eine Elektrohefter der neuesten Generation mit einer Vielzahl an innovativen Komponenten.

Anders als bei anderen Elektrohefter wird hier der Hefter nicht mit Heftklammernstäben sondern mit einer Heftklammernkassette mit 5000 Klammern befüllt. Eine Kassette fasst 5000 Klammern und erleichtert so das Arbeiten besonders bei einem hohen Aufkommen. Da alle Verschleißteile (Treiber, Matrize) in der Kassette integriert sind, werden diese Teile beim Tausch der Kassette mit ausgewechselt. Somit wird die Lebensdauer des Hefters stark erhöht. Eine Leuchtdiode leuchtet rechtzeitig auf, bevor die Kassette gewechselt werden muss. Deutlich reduziert ist außerdem die Vibration des Gerätes sowie die Geräuschentwicklung.

Neu am Rapid 5050 ist der gesamte Heftmechanismus. Zur Vermeidung von Papierstößen, die in einer Ecke an Höhe zunehmen, wurde der Flachheftmechanismus integriert, bei dem der Winkel zwischen Klammerrücken und Schenkel immer 90 ° beträgt. Die patentierte Stapelstärkeneinstellung vermindert den Stromverbrauch, da keine Energie für das Zusammenpressen des Papiers verbraucht wird. Der Hefter registriert die Stärke des Stapels und arretiert die Öffnung entsprechend.



Technische Details

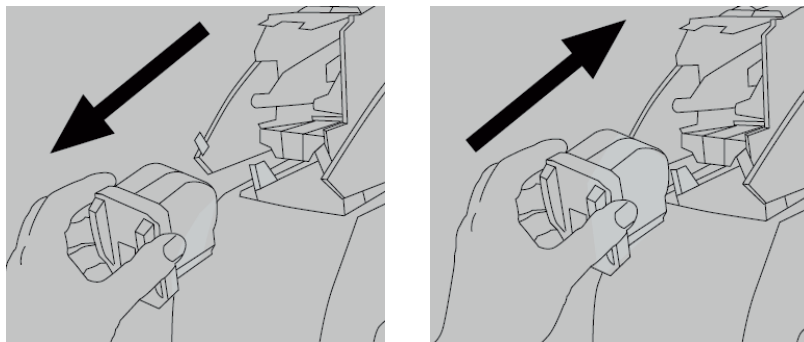
Kapazität:	Bis zu 80 Blatt (80 g/m ²)
Klammern:	Klammernkassette 5080
Hefttiefe:	Stufenlos einstellbar bis 50 mm
Gewicht:	2.200 g
Spannung / Frequenz:	220 V / 50 Hz
Abmessungen:	A: Länge: 270 mm B: Breite: 130 mm C: Höhe: 153 mm

Vorteile auf einen Blick

- Geeignet für Büro und Industrie
- Großer Klammervorrat (5000 Klammern)
- Robuste Konstruktion für lange Haltbarkeit
- 500.000 Heftvorgänge garantiert
- Austausch der Verschleißteile bei jeder Kassette
- Stapelstärkenerkennung
- Stufenlos einstellbare Hefttiefe
- Schutzblende für sicheres Arbeiten
- Rutschfeste Gummifüße für sicheren Stand
- Anwenderfreundlichkeit durch Frontladung
- Fußschalter für rationelles Arbeiten
- Modisches Design
- 2 Jahre Herstellergarantie

Klammernkassette - Austausch

Besonders einfach ist das Wechseln der Heftklammernkassette. Wie an folgender Grafik leicht zu erkennen ist, muss die leere Kassette lediglich nach vorne herausgezogen und die neue Kassette eingesetzt werden. Es treten keine Leerschläge auf, da bereits die erste Heftklammer im Magazin in Heftposition ist.



Zubehör

- Fußschalter
- Stabiler Arbeitstisch
- Farbige Abdeckklappe

