

## [ Kraftlocher + Papierbohrer ]

In jedem Büro und in den meisten Haushalten werden klassische Bürolocher zum Ablegen von Dokumenten, Rechnungen, Unterlagen, etc verwendet. Diese Locher haben meist eine Kapazität von 10-25 Blatt und sind für den Großteil der Aufgaben bestens geeignet. Sollen jedoch große Dokumentenstapel oder Unterlagen gelocht werden, sind diese kleinen Locher nur schlecht zu gebrauchen.

Genau für diesen Fall haben wir die Lösung. Mit unseren Kraftlochern können bis zu 400 Blatt in einem Arbeitsgang gelocht werden, mit unseren Papierbohrern sogar bis zu 1000 Blatt. Besonders in Steuerberatungskanzleien, bei Rechtsanwälten, Banken und Versicherungen, in großen Unternehmen aber auch bei Architekten, in der Baubranche und vielen weiteren Branchen werden diese Kraftlocher und Papierbohrmaschinen gerne verwendet.

Unsere Kraftlocher und Papierbohrer werden aus hochwertigen Materialien gefertigt und verfügen über eine ausgezeichnetes Preis-Leistungsverhältnis. Die große Produktvielfalt deckt jeden Bedarf ab, der in Büros, Banken und Kanzleien normalerweise entsteht.

### Kraftlocher

Grundsätzlich muss man zwischen Lochen (Stanzen) und Bohren unterscheiden. Beim Lochen ist die Lochpfeife fix, das Prinzip entspricht dem des einfachen Bürolochers. Durch intelligente Kraftübertragung und besondere Konstruktion können aber hier bis zu 400 Blatt in einem Arbeitsgang mit relativ geringem Aufwand gelocht werden. Diese Kraftlocher gibt es sowohl für einfache Lochung, für zweifache Lochung und für Vierfachlochung.

Folgende Kraftlocher, die in weiterer Folge noch genauer beschrieben werden, haben wir in unserem Lieferprogramm:

- Kraftlocher DUO 20 mit Ösfunktion (2fach Lochung)
- Kraftlocher DUO 35 mit Ösfunktion (2 bzw. 4fach Lochung)
- Kraftlocher RBX-200 (4fach Locher)
- Filepecker I(B)
- Filepecker I(X)

### Papierbohrer - Papierbohrminen

Beim Bohren dreht sich die Lochpfeife und arbeitet sich so mühelos durch den Papierstapel. Der Kraftaufwand ist hier minimal, da sich die Lochpfeife wie ein Bohrer durch den Stapel arbeitet. So können bis zu 1000 Blatt in nur einem Arbeitsgang gelocht werden. Auch hier stehen mehrere Ausführungen zur Verfügung, es können sowohl Einloch- als auch Zweilochbohrer für den professionellen Einsatz geliefert werden.

### Spiralbinder

Spiralbinder sind Bindemaschinen mit denen Papierstapel und Dokumentationen bis zu 100 Blatt gebunden werden können. Sie werden hauptsächlich für die Katalogerstellung bzw. für die Erstellung von professionellen Broschüren, Angeboten und Dokumentationen verwendet.

Spiralbinder lochen am Papierrand in regelmäßigen Abständen kleine Löcher, in die dann in weiterer Folge der Drahtverschluss eingelegt wird. Im nächsten Schritt wird durch leichten Druck der Drahtkamm verschlossen, die neue Broschüre ist fertig. Diese Bindemaschine wird hauptsächlich dort verwendet, wo regelmäßig individuelle Angebote oder Dokumentationen mit einem professionellen Aussehen erstellt werden müssen bzw. wo man die Katalogerstellung nicht in eine Druckerei auslagern möchte.

## Kraftlocher + Papierbohrer



### Vorteile Kraftlocher

Mit Kraftlochern können dicke Papierstapel bis zu 400 Blatt in einem Arbeitsgang gelocht werden. Das spart Zeit und Nerven. Dadurch, dass nur ein Arbeitsgang notwendig ist, wird die Lochung gleichmäßiger und ist über das ganze Dokument an der gleichen Stelle. Das wirkt sich in weiterer Folge auch positiv im Ablageordner aus, da das Blättern nicht durch verschobenen Seiten behindert wird. Der geringe Preis macht sich schon bei geringer regelmäßiger Verwendung bezahlt.

### Vorteile Papierbohrer

Mit Papierbohrern können bis zu 1000 Blatt in einem Arbeitsgang absolut ohne Kraftaufwand gelocht werden. Die Zeitersparnis gegenüber herkömmlichen Lochern ist gewaltig, es gibt keinen Papierstau oder ein Steckenbleiben der Lochpfeife, wie das bei einfachen Büroheftern oft passiert wenn man zu viel Blatt lochen möchte. Ein Papierbohrer ist überall dort, wo wirklich große Papierstapel gelocht werden müssen, unerlässlich.

### Papierbohrer - Lochstanzen

Papierbohrer bzw. Lochstanzen oder Lochpfeifen werden in unterschiedlichsten Durchmesser und Längen erzeugt. Die Durchmesser reichen hier von 3.0 mm bis hin zu 13.0 mm.

In unserem Programm finden Sie Papierbohrer für unterschiedlichste Erzeugnisse (SPC, Nagel, japanische Papierbohrmaschinen) für ein Angebot benötigen wir von Ihnen:

- gewünschter Durchmesser
- gewünschte Länge
- Durchmesser des Einspannzapfens
- oder Angabe des Fabrikates

Wir freuen uns auf Ihre Anfragen!

# [ Kraftlocher DUO ]

## Kraftlocher DUO 35

Unser Kraftlocher Duo 35 ist ein leichtgängiger Kraftlocher für Papierstapel mit bis zu 400 Blatt. Immer dort, wo große Papierstapel schnell und einfach gelocht werden sollen, ist dieser Kraftlocher nahezu unverzichtbar.

Der Duo 35 hat zwei eingebaute Lochpfeifen sowie einen Anschlag, der den Stapel für die normale Ordnerlochung zentriert. Durch Umstellen dieser Stellschieber können - in zwei Arbeitsgängen - auch 4fach Lochungen für die Ordnerablage durchgeführt werden.

Das wirklich Besondere an diesem Kraftlocher ist die Möglichkeit, die Lochung durch Aluminiumhülsen zu verstärken und danach zu ösen. Damit kann das Dokument bzw. Seiten davon nicht mehr ausreißen, einzelne Blätter können nicht mehr verlorengehen.

Dieser Locher ist ideal für das Lochen von Dokumenten, Präsentation, Berichten, Bauplänen, Ausschreibungen, Steuerunterlagen uvm., die langfristig aufbewahrt werden sollen.

### Technische Daten:

- Maximale Bindekapazität: 35 mm (ca. 400 Blatt)
- Lochdurchmesser: 6 mm
- Lochrand: 8 mm
- Größe: 245 x 380 x 210 mm
- Nettogewicht: 5.48 kg

## Kraftlocher DUO 20

Der Kraftlocher DUO 20 ist der kleine Bruder des vorher beschriebenen DUO 35.

Mit einer maximalen Leistung von 200 Blatt kann man rund die Hälfte der Blätter des DUO 35 lochen. Der DUO 20 verfügt über ähnliches Zubehör, auch die Verstärkung durch Aluminiumösen sowie das nachherige Ösen sind mit diesem Gerät möglich.

Nicht möglich ist hingegen die 4fach-Lochung, da bei diesem Gerät die Seitenansläge nicht für diese Art der Lochung eingestellt werden können.

Dieses Gerät wird überall dort verwendet, wo Dokumente, Berichte, Unterlagen, uvm. anfallen, die eine Dicke von 200 Blatt nicht oder nur selten überschreiten und wo keine 4fach-Lochung benötigt wird.

# Kraftlocher + Papierbohrer



## Grundausrüstung DUO 35

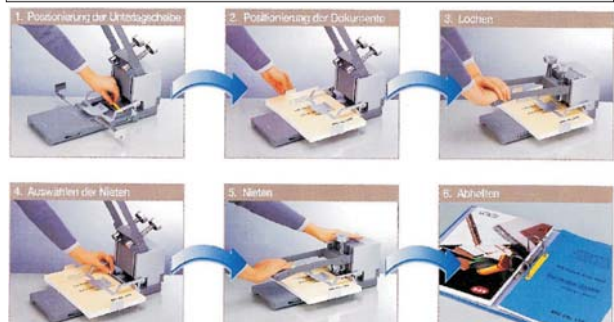
- Lochpfeifen: 2 Stk.
- Plastikscheiben: 4 Stk.
- Schraubenschlüssel: 1 Stk.
- Nietenklopfer: 1 Stk.
- Div. Niete und Binder



## Grundausrüstung DUO 20

- Lochpfeifen: 2 Stk.
- Plastikscheiben: 4 Stk.
- Schraubenschlüssel: 1 Stk.
- Nietenklopfer: 1 Stk.
- Div. Niete und Binder

## Funktionsweise Ösung



## [ Papierstanze Filepecker I ]

## Kraftlocher + Papierbohrer

### Filepecker I/X

Der Filepecker I/X ist eine Stanzmaschine mit einer Kapazität von bis zu 300 Blatt pro Arbeitsgang.

Mit dieser Maschine wird pro Arbeitsgang 1 Loch gestanzt. Der Lochdurchmesser kann zwischen 3.0 und 8.0 mm liegen, die Lochtiefe ist stufenlos zwischen 6 und 30 mm einstellbar.

Im Lieferumfang ist ein verschiebbarer Anlegetisch enthalten, mit dem man den Papierstapel entlang der Kante verschieben kann. Mit den Schrauben an der Vorderseite des Papierbohrers können fixe Stops eingestellt werden, sodass auch mühelos Lochungen für Ordner durchgeführt werden können.

### Technische Daten:

Abmessungen: 450 x 315 x 210 mm  
 Maximale Kapazität: 300 Blatt  
 Lochdurchmesser: 3.0 - 8.0 mm  
 Maximale Papiergröße: 365 mm Länge  
 Lochrand Rückseite: 6.0 - 30.0 mm (stufenlos einstellbar)  
 Stoppunkte: 1-5



### Filepecker I/B

Der Filepecker I/B ist grundsätzlich ident mit dem Filepecker I/X und eignet sich zum Lochen von Papierstapel von bis zu 300 Blatt.

Im Gegensatz zum Filepecker I/X hat dieses Modell keinen variablen Tisch sondern lediglich einen verstellbaren Begrenzer links und rechts. Somit kann der Filepecker I/B so eingestellt werden, dass eine 2fach Lochung für Standardordner problemlos durchgeführt werden kann.

Auch bei diesem Modell kann die Lochtiefe von 6.0 - 30.0 mm stufenlos eingestellt werden, auch die Lochdurchmesser können zwischen 3.0 und 8.0 mm betragen. Die Lochpfeifen sind einfach auszutauschen und kurzfristig lieferbar.

### Technische Daten:

Abmessungen: 450 x 315 x 210 mm  
 Maximale Kapazität: 300 Blatt  
 Lochdurchmesser: 3.0 - 8.0 mm  
 Lochrand Rückseite: 6.0 - 30.0 mm (stufenlos einstellbar)



## [ 4fach Locher ]

## Kraftlocher + Papierbohrer

### Kraftlocher SFP-II

Der 4fach-Kraftlocher SFP II ist ein Hochleistungslocher für Papierstapel mit einer Dicke von bis zu 30 mm bzw. 300 Blatt.

In nur einem Arbeitsgang kann man mit diesem Locher Ausschreibungen, Unterlagen, Berichte, Pläne, Steuerunterlagen, etc. sauber mit 4 Löchern für die Ordnerablage lochen.

Unser Kraftlocher SFP-II wird standardmäßig mit 6 mm Lochpfeifen ausgeliefert, Sondergrößen zwischen 3.0 und 9.0 mm sind jedoch möglich. Der Lochabstand beträgt 80 mm und entspricht somit den genormten Ordnerdistanzen. Darüber hinaus kann die Lochtiefe mit einem Stellrad genau bestimmt werden.

#### Technische Details:

Abmessungen: 37 x 44 x 20 cm

Gewicht: 18 kg

Lochpfeifen: 4 Stk. / 6 mm Durchmesser

Lochabstand: 80 mm

